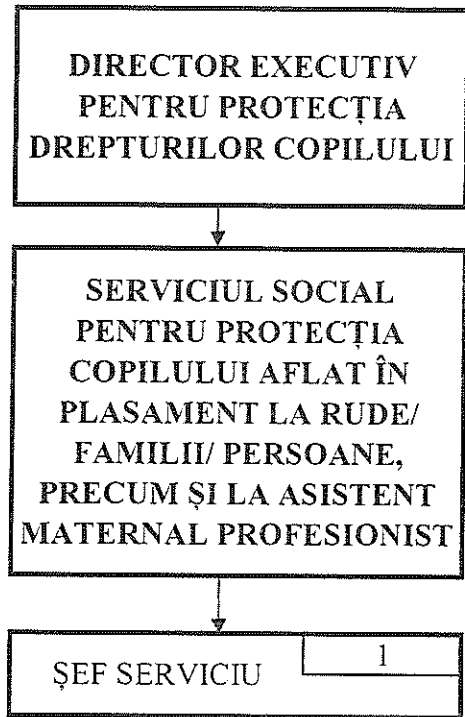
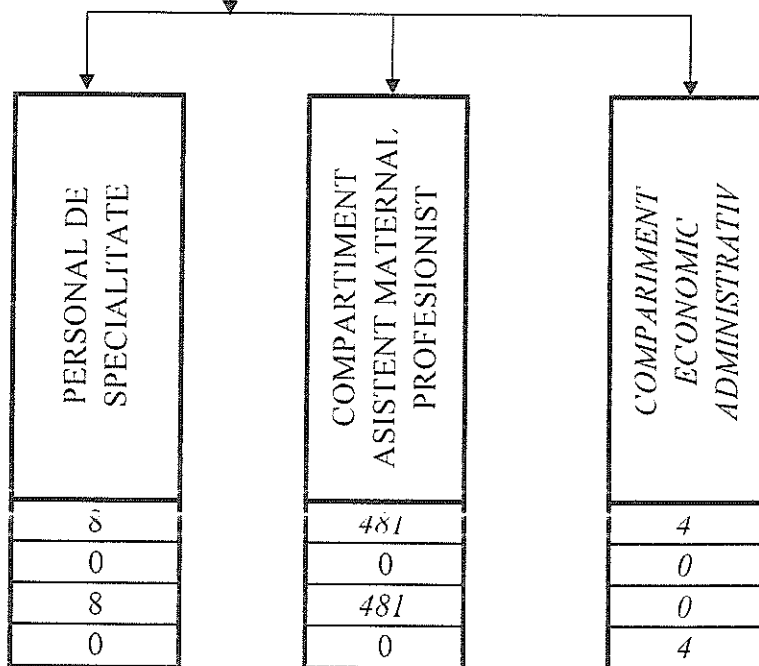


DIRECȚIA GENERALĂ DE ASISTENȚĂ SOCIALĂ ȘI PROTECȚIA COPILULUI
NEAMȚ

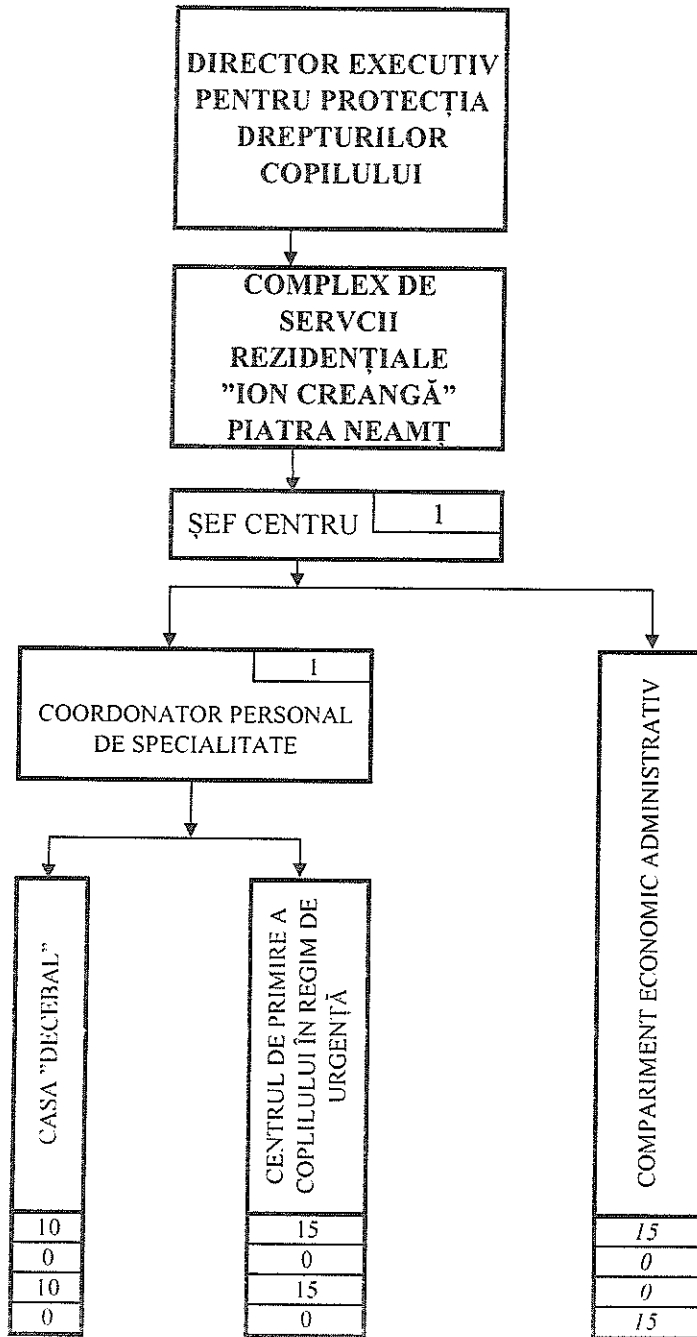
SERVICIUL SOCIAL PENTRU PROTECȚIA COPILULUI AFLAT ÎN PLASAMENT
LA RUDE/FAMILII/PERSOANE, PRECUM ȘI LA ASISTENȚĂ MATERNAL
PROFESIONIST



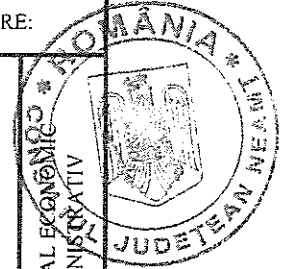
DIN CARE:			
TOTAL:	PERSONAL DE CONDUCERE	PERSONAL DE SPECIALITATE	PERSONAL ECONOMIC ADMINISTRATIV
494	1	489	4



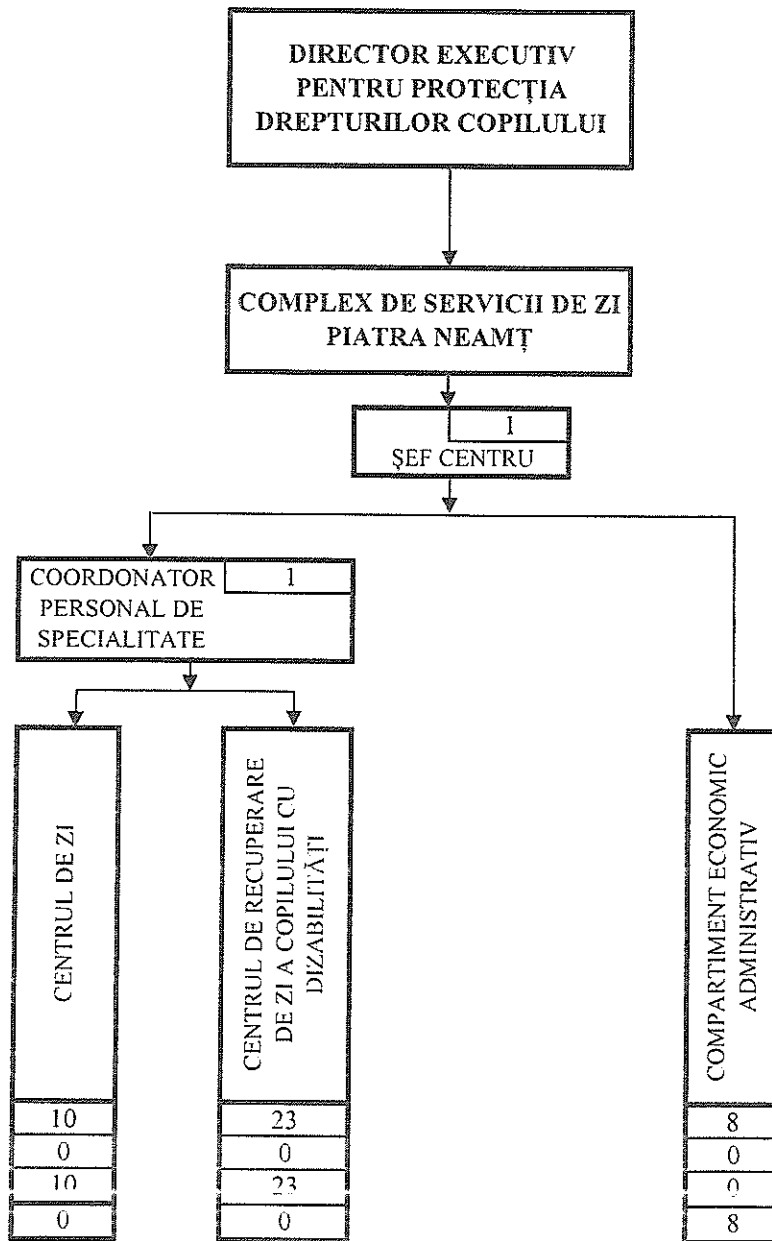
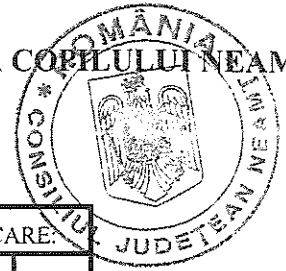
DIRECȚIA GENERALĂ DE ASISTENȚĂ SOCIALĂ ȘI PROTECȚIA COPILULUI NEAMȚ
COMPLEX DE SERVICII REZIDENȚIALE "ION CREANGĂ" PIATRA NEAMȚ



TOTAL:	DIN CARE:		
	PERSONAL DE CONDUCERE	PERSONAL DE SPECIALITATE	PERSONAL ECONOMIC ADMINISTRATIV
42	2	25	15



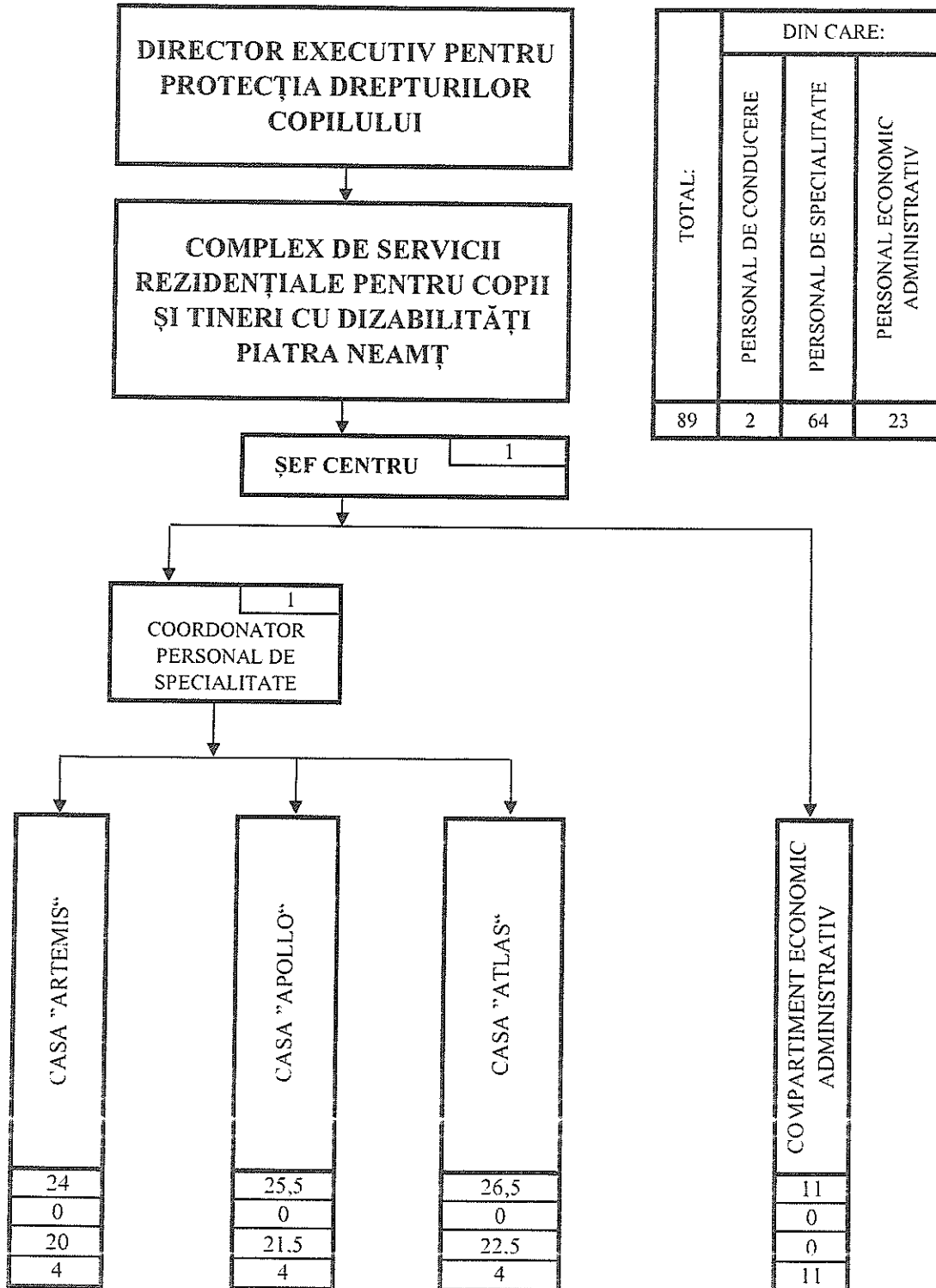
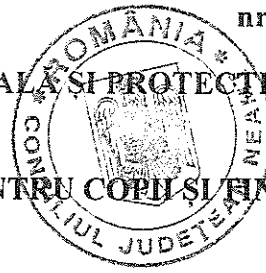
DIRECȚIA GENERALĂ DE ASISTENȚĂ SOCIALĂ ȘI PROTECȚIA COPILULUI NEAMȚ
 COMPLEX DE SERVICII DE ZI PIATRA NEAMȚ



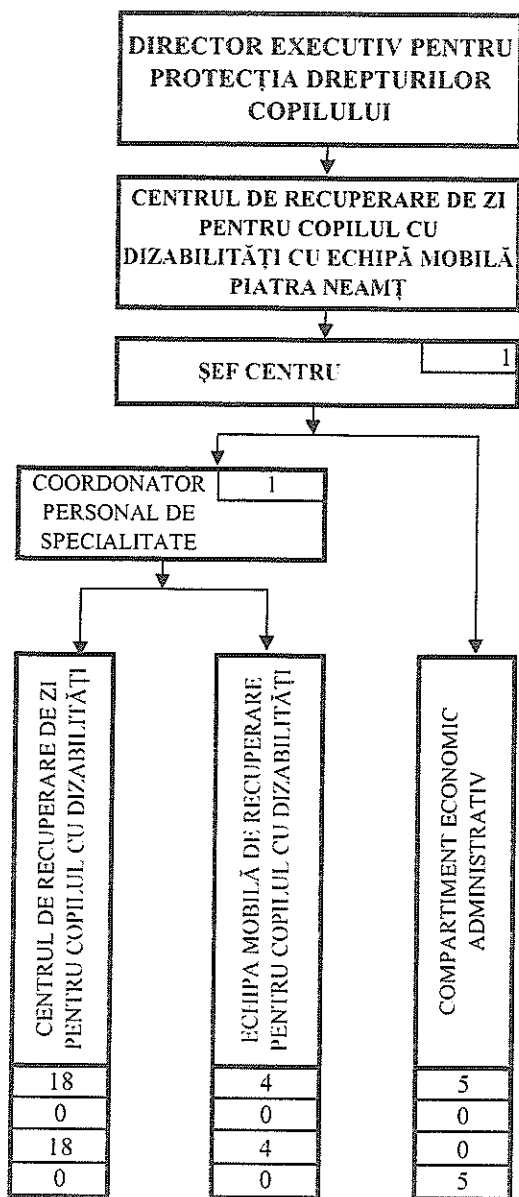
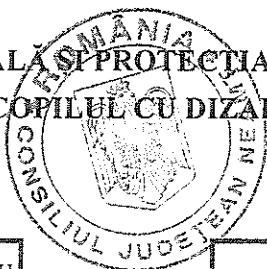
TOTAL:	DIN CARE:		
	PERSONAL DE CONDUCERE	PERSONAL DE SPECIALITATE	PERSONAL ECONOMIC ADMINISTRATIV
43	2	33	8

DIRECȚIA GENERALĂ DE ASISTENȚĂ SOCIALĂ ȘI PROTECȚIA COPILULUI
NEAMȚ

COMPLEX DE SERVICII REZIDENȚIALE PENTRU COPII ȘI TINERI CU
DIZABILITĂȚI PIAȚA NEAMȚ



DIRECȚIA GENERALĂ DE ASISTENȚĂ SOCIALĂ ȘI PROTECȚIA COPILULUI NEAMȚ
 CENTRUL DE RECUPERARE DE ZI PENTRU COPILUL CU DIZABILITĂȚI CU ECHIPĂ MOBILĂ PIAȚRA NEAMȚ



TOTAL:	DIN CARE:		
	PERSONAL DE CONDUCERE	PERSONAL DE SPECIALITATE	PERSONAL ECONOMIC ADMINISTRATIV
29	2	22	5

DIRECȚIA GENERALĂ DE ASISTENȚĂ SOCIALĂ ȘI PROTECȚIA COPILULUI NEAMȚ

COMPLEX DE SERVICII REZIDENȚIALE ȘI DE ZI PENTRU COPILII ROMANI



DIRECTOR EXECUTIV PENTRU
PROTECȚIA DREPTURILOR
COPILULUI

COMPLEX DE SERVICII REZIDENȚIALE
ȘI DE ZI PENTRU COPILII ROMANI

ȘEF CENTRU 1

DIN CARE:			
TOTAL:	PERSONAL DE CONDUCERE	PERSONAL DE SPECIALITATE	PERSONAL ECONOMIC ADMINISTRATIV
226	5	169	52

COORDONATOR DE SPECIALITATE 1

CENTRUL DE PROTECȚIE A COPILULUI CU DIZABILITĂȚI	CENTRUL DE PRIMIRE A COPILULUI ÎN REGIM DE URGENȚĂ	CENTRUL MATERNAL	CENTRUL DE ZI DE RECUPERARE PENTRU COPII CU DIZABILITĂȚI	CASA DE TIP FAMILIAL NC 59161	CASA DE TIP FAMILIAL NC 59162	CASA DE TIP FAMILIAL NC 59102	CENTRUL DE RECUPERARE DE ZI A COPILULUI CU DIZABILITĂȚI "LUCEAFĂRUL"	CASA DE TIP FAMILIAL "LUNA"	CASA DE TIP FAMILIAL "SOARELE"	CENTRUL DE RECUPERARE DE ZI A COPILULUI CU DIZABILITĂȚI "FLOARE DE COLT"	CASA DE TIP FAMILIAL "GORUNUL"	CASA DE TIP FAMILIAL "CRINUL"	COMPARTIMENT ECONOMIC ADMINISTRATIV
53 ¹	10	9	27	19	19	19	10	19	19	10	19	19	25
0	0	0	1	0	0	0	1	0	0	1	0	0	0
53	10	9	24	16	16	16	7	16	16	7	16	16	0
0	0	0	2	3	3	3	2	3	3	2	3	3	25

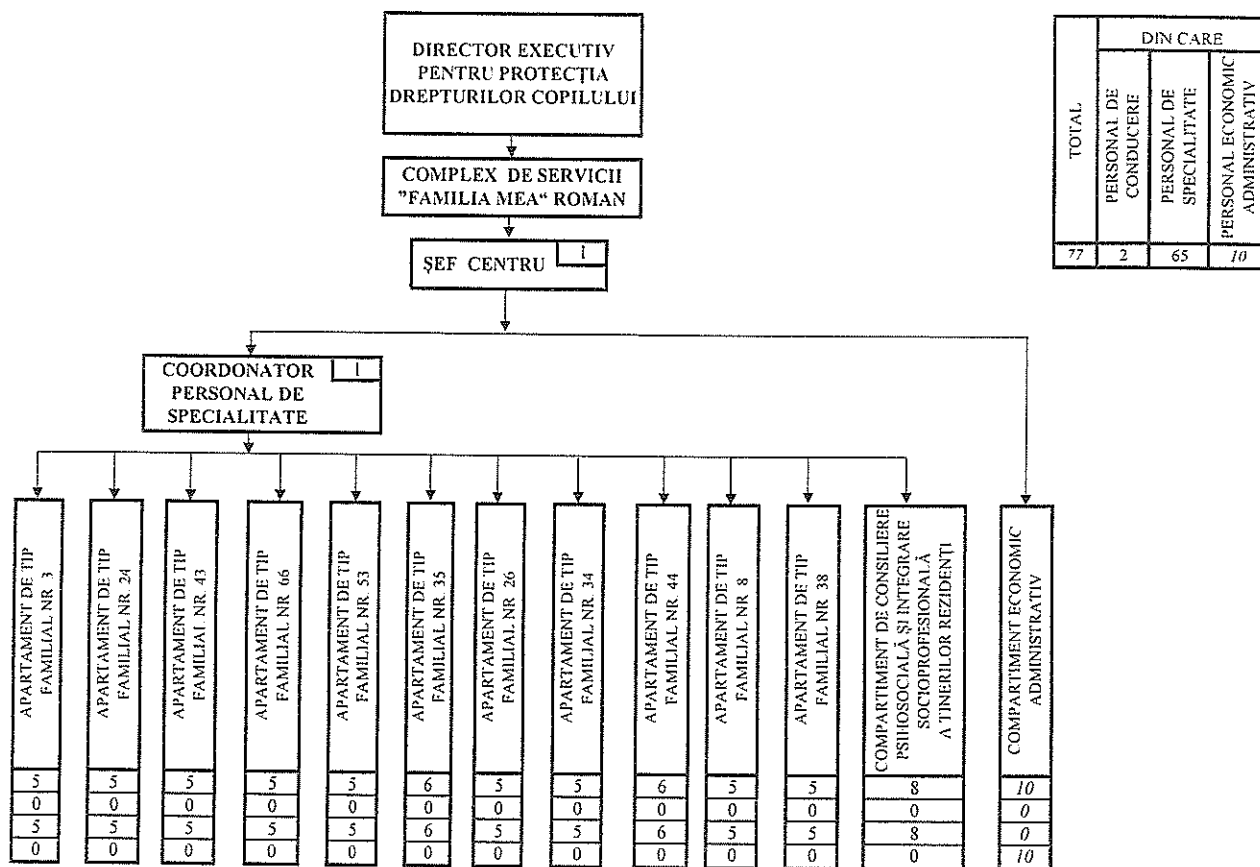
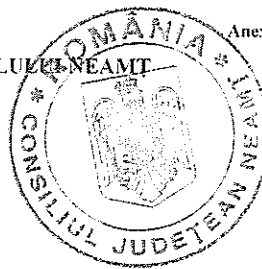
ECHIPA MOBILĂ PROIECT "MOBILITATE FĂRĂ BARIERE PENTRU COPII CU DIZABILITĂȚI"

5
0
3
0

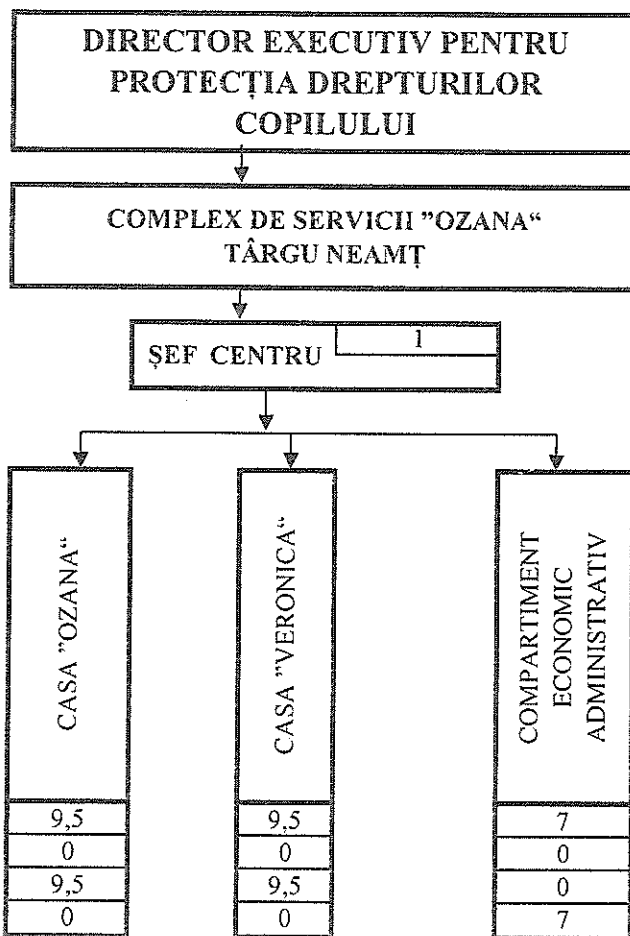
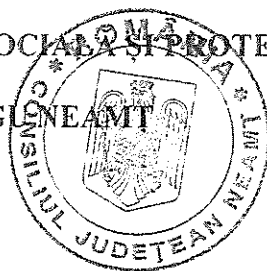
ECHIPA MOBILĂ (2)

4
0
3
1

¹Posturi valabile până la data finalizării construcțiilor și mutării beneficiarilor în casele de tip familial, când acestea vor fi redistribuite cu tot cu titularii acestora în serviciile nou înființate (CASE DE TIP FAMILIAL). Cele 53 de posturi ocupate nu sunt luate în calcul la totalul normat al Complexului, fiind incluse în numărul total de posturi aferente caselor de tip familial. După mutarea beneficiarilor în casele de tip familial, CENTRUL DE PROTECȚIE A COPILULUI CU DIZABILITĂȚI va fi desființat prin Hotărâre a Consiliului Județean Neamț.



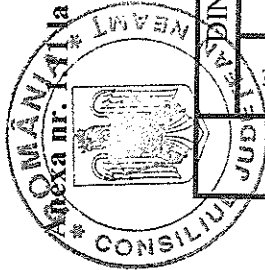
DIRECȚIA GENERALĂ DE ASISTENȚĂ SOCIALĂ ȘI PROTECȚIA COPILULUI NEAMȚ
COMPLEX DE SERVICII "OZANA" TÂRGU NEAMȚ



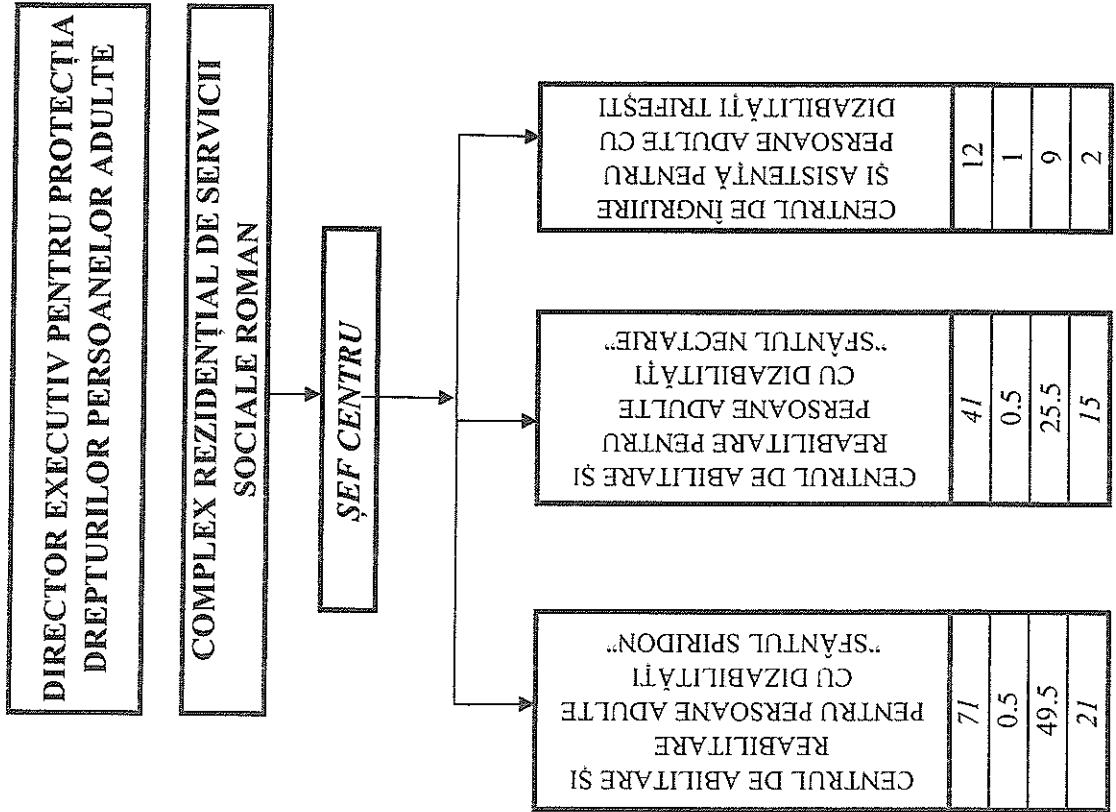
TOTAL:	DIN CARE:		
	PERSONAL DE CONDUCERE	PERSONAL DE SPECIALITATE	PERSONAL ECONOMIC ADMINISTRATIV
27	1	19	7

CONSILIUL JUDEȚEAN NEAMȚ

DIRECȚIA GENERALĂ DE ASISTENȚĂ SOCIALĂ ȘI PROTECȚIA COPILULUI NEAMȚ
 COMPLEX REZIDENȚIAL DE SERVICII SOCIALE ROMAN



Decizia nr. 1411/Na H.C.J. nr. 318 / 14.12.2025



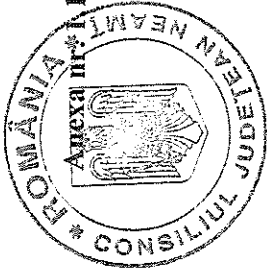
JUDEȚUL NEAMȚ		DIN CARE:	
TOTAL:	125	PERSONAL DE CONDUCERE	3
		PERSONAL DE SPECIALITATE	84
		PERSONAL ECONOMIC, ADMINISTRATIV, DE DESERVIRE	38

CENTRUL DE ABILITARE ȘI REABILITARE PENTRU PERSOANE ADULTE CU DIZABILITĂȚI "SĂNTUL SPIRIDON"	71
	0.5
	49.5
	21

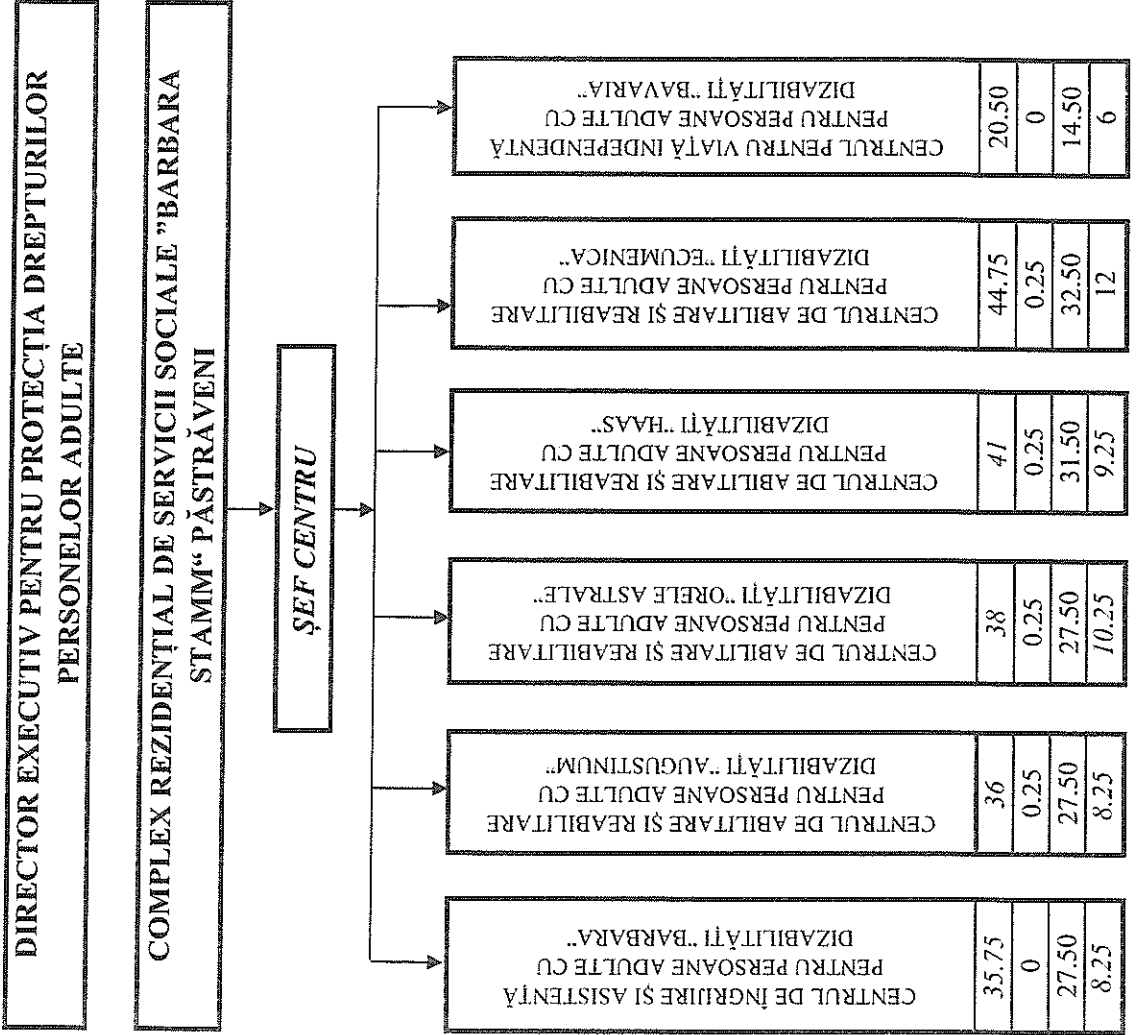
CENTRUL DE ABILITARE ȘI REABILITARE PENTRU PERSOANE ADULTE CU DIZABILITĂȚI "SĂNTUL NECTARIE"	41
	0.5
	25.5
	15

CENTRUL DE ÎNGRIJIRE ȘI ASISTENȚĂ PENTRU PERSOANE ADULTE CU DIZABILITĂȚI TRIFEȘTI	12
	1
	9
	2

DIRECȚIA GENERALĂ DE ASISTENȚĂ SOCIALĂ ȘI PROTECȚIA COPILULUI NEAMȚ
 COMPLEX REZIDENȚIAL DE SERVICII SOCIALE „BARBARA STAMM“ PĂSTRĂVENI



Apex nr. 12 la H.C.J. nr. 318 din 11.12.2025



DIN CARE:	PERSONAL DE CONDUCERE	2	161	54
	PERSONAL ECONOMIC, ADMINISTRATIV, DE DESERVIRE			
	PERSONAL DE SPECIALITATE			
TOTAL:		217		

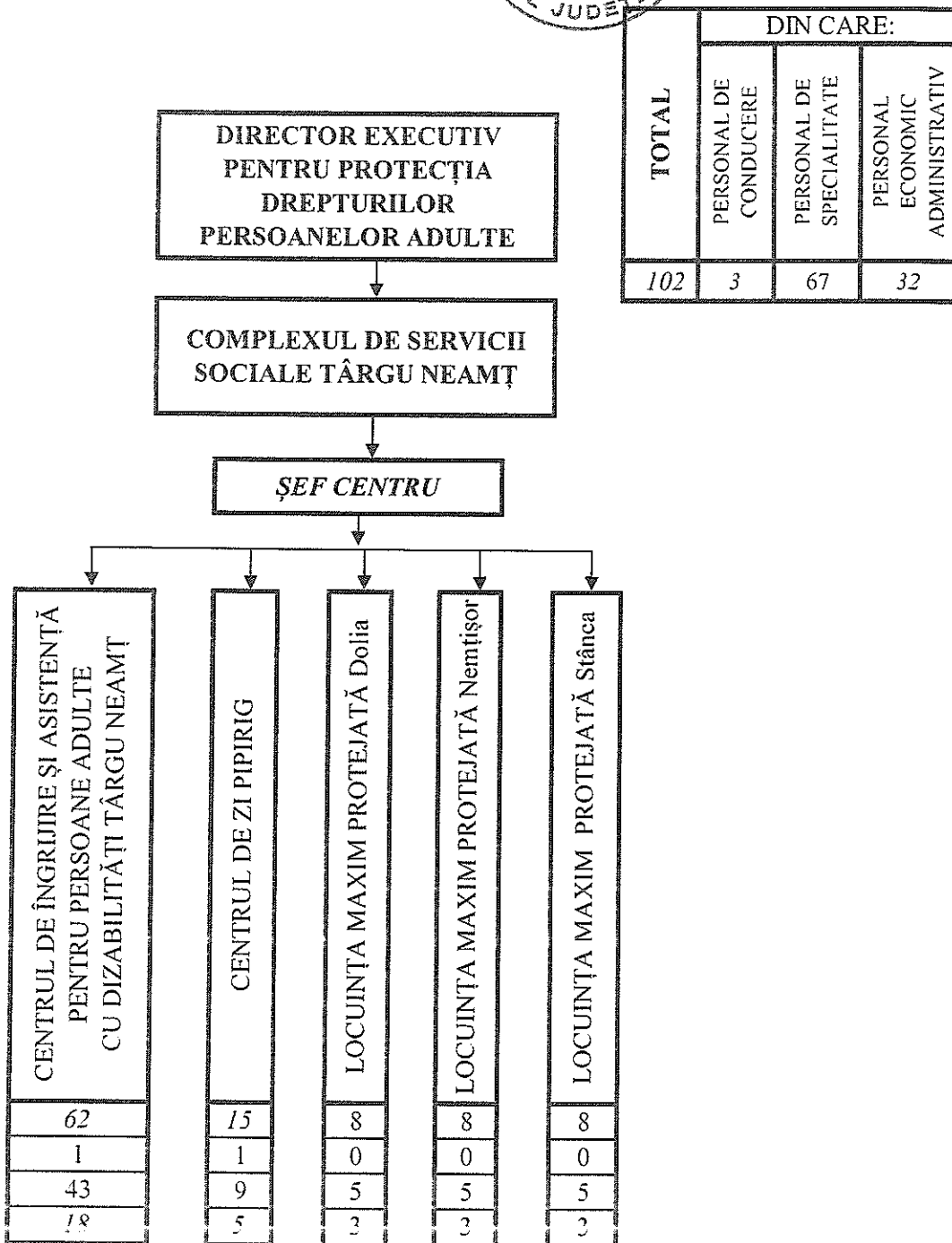
CONSILIUL JUDEȚEAN NEAMȚ

Anexa nr. 1.13 la H.C.J. nr. 312 din

11.12.2025

DIRECȚIA GENERALĂ DE ASISTENȚĂ SOCIALĂ ȘI PROTECȚIA COPILULUI
NEAMȚ

COMPLEXUL DE SERVICII SOCIALE TÂRGU NEAMȚ



CONSILIUL JUDEȚEAN NEAMȚ

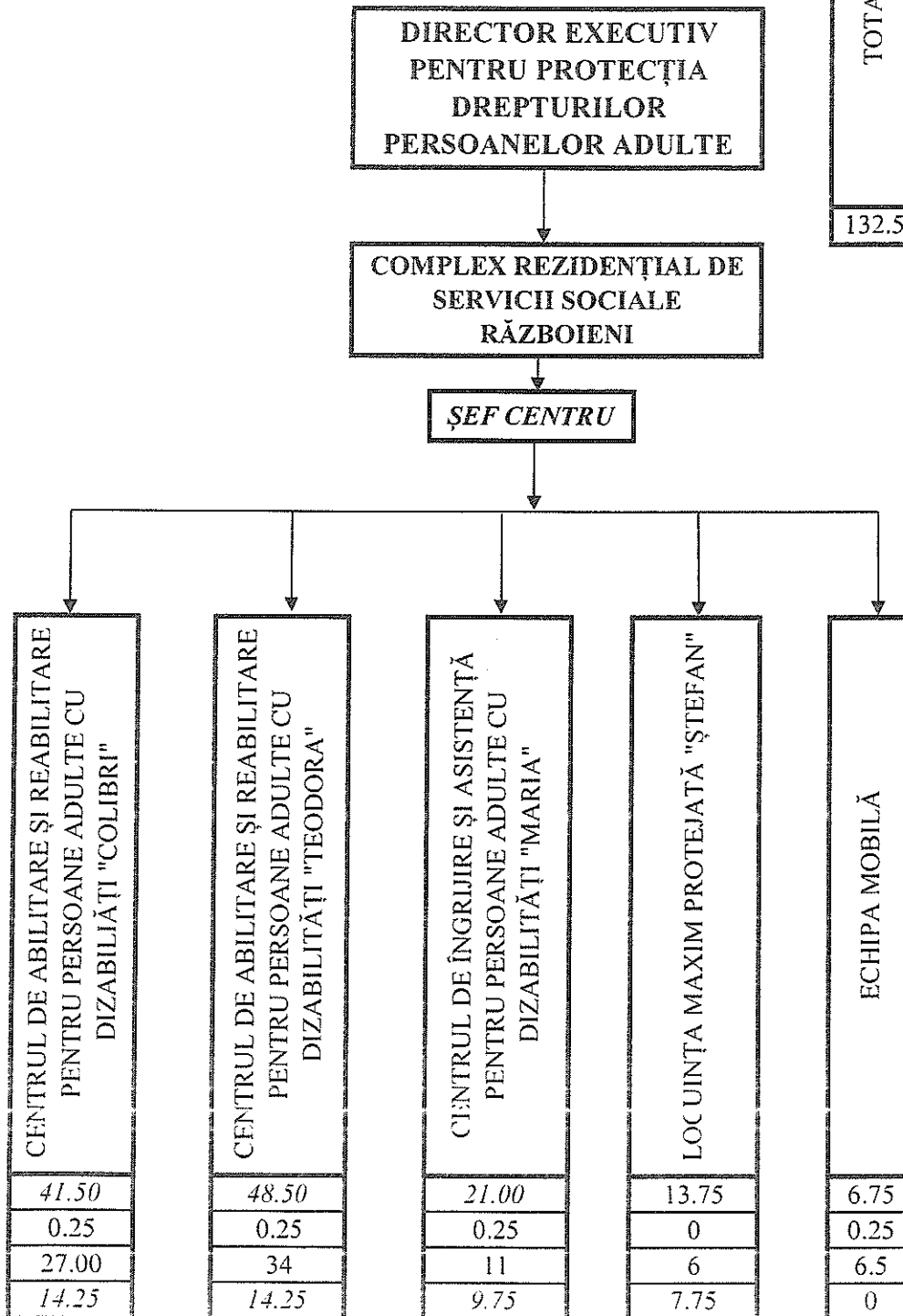


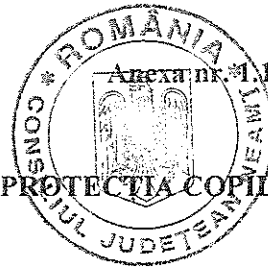
Anexa nr. 114 la H.C.J. nr. 318 din
11.12.2025

DIRECȚIA GENERALĂ DE ASISTENȚĂ SOCIALĂ ȘI PROTECȚIA COPILULUI
NEAMȚ

COMPLEX REZIDENȚIAL DE SERVICII SOCIALE RĂZBOIENI

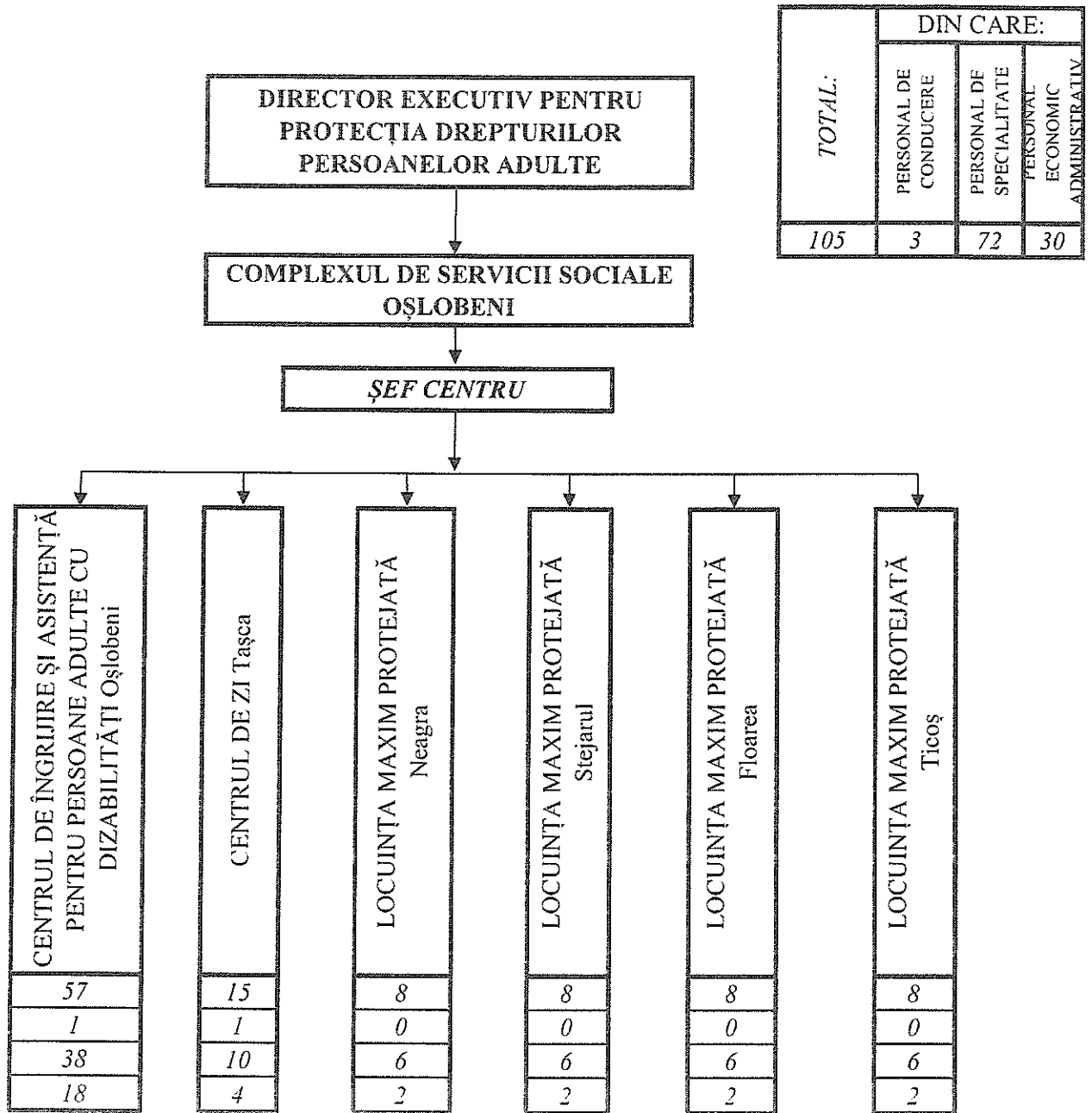
TOTAL:	DIN CARE:		
	PERSONAL DE CONDUCERE	PERSONAL DE SPECIALITATE	PERSONAL ECONOMIC ADMINISTRATIV
132.5	2	84.50	46





DIRECȚIA GENERALĂ DE ASISTENȚĂ SOCIALĂ ȘI PROTECȚIA COPILULUI NEAMȚ

COMPLEXUL DE SERVICII SOCIALE OȘLOBENI



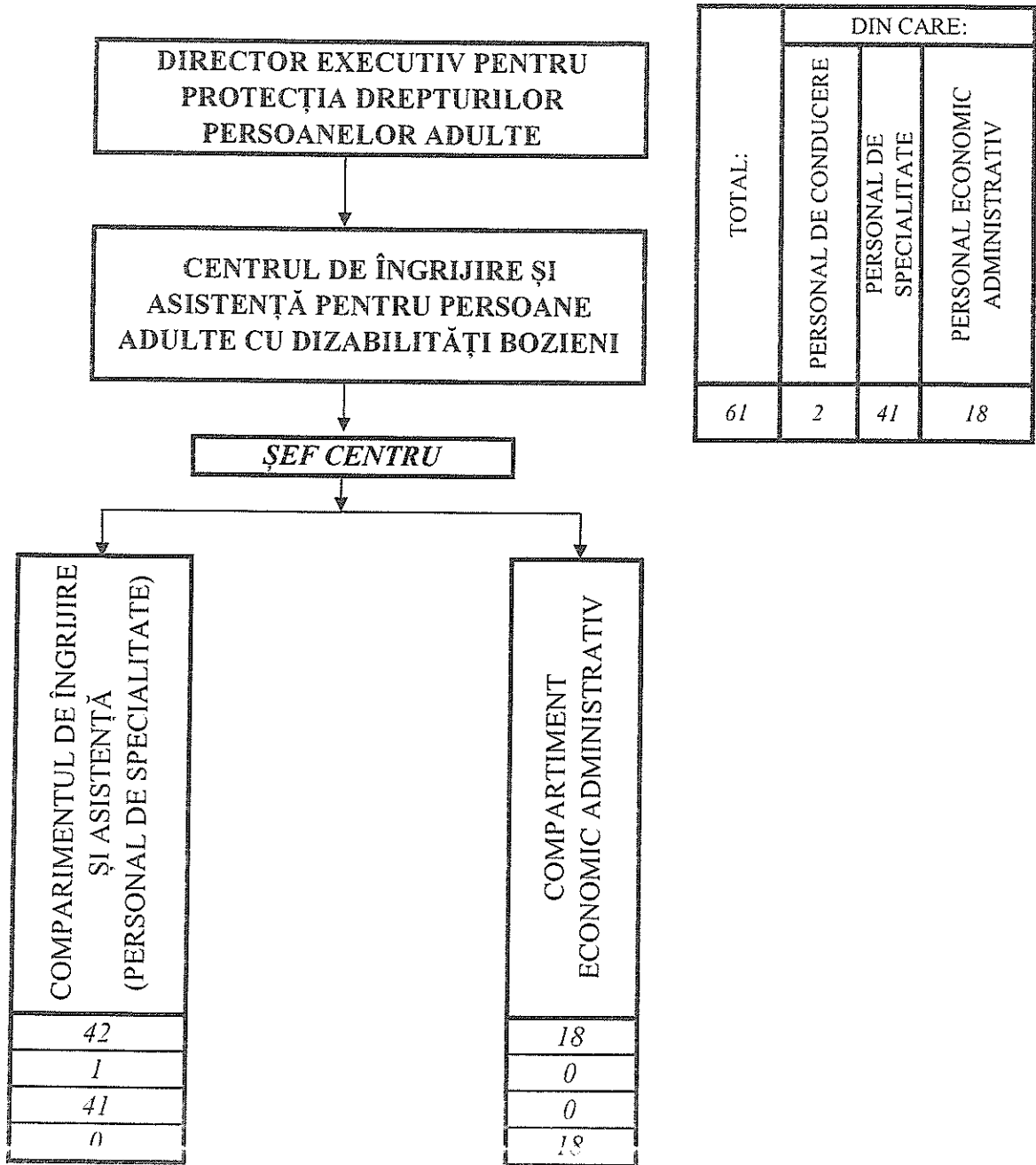
CONSILIUL JUDEȚEAN NEAMȚ

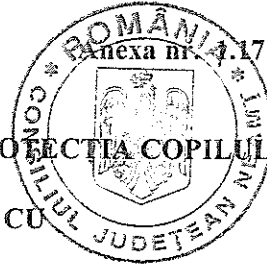


Decizia nr. 16 la H.C.J. nr. 318 din
11.12.2025

DIRECȚIA GENERALĂ DE ASISTENȚĂ SOCIALĂ ȘI PROTECȚIA COPILULUI
NEAMȚ

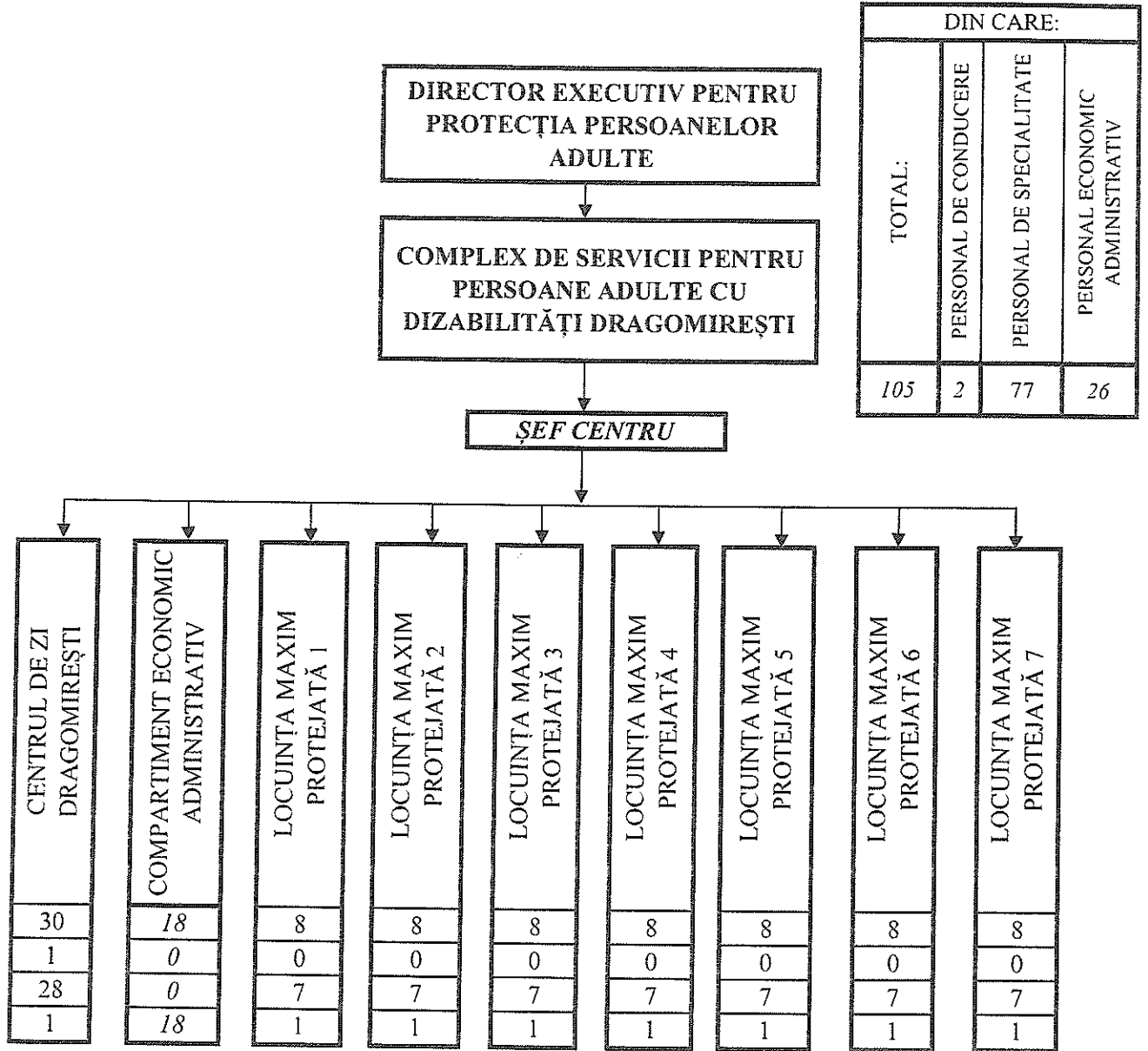
CENTRUL DE ÎNGRIJIRE ȘI ASISTENȚĂ PENTRU PERSOANE ADULTE CU
DIZABILITĂȚI BOZIENI





DIRECȚIA GENERALĂ DE ASISTENȚĂ SOCIALĂ ȘI PROTECȚIA COPILULUI NEAMȚ

COMPLEX DE SERVICII PENTRU PERSOANE ADULTE CU DIZABILITĂȚI DRAGOMIREȘTI



CONSILIUL JUDEȚEAN NEAMȚ

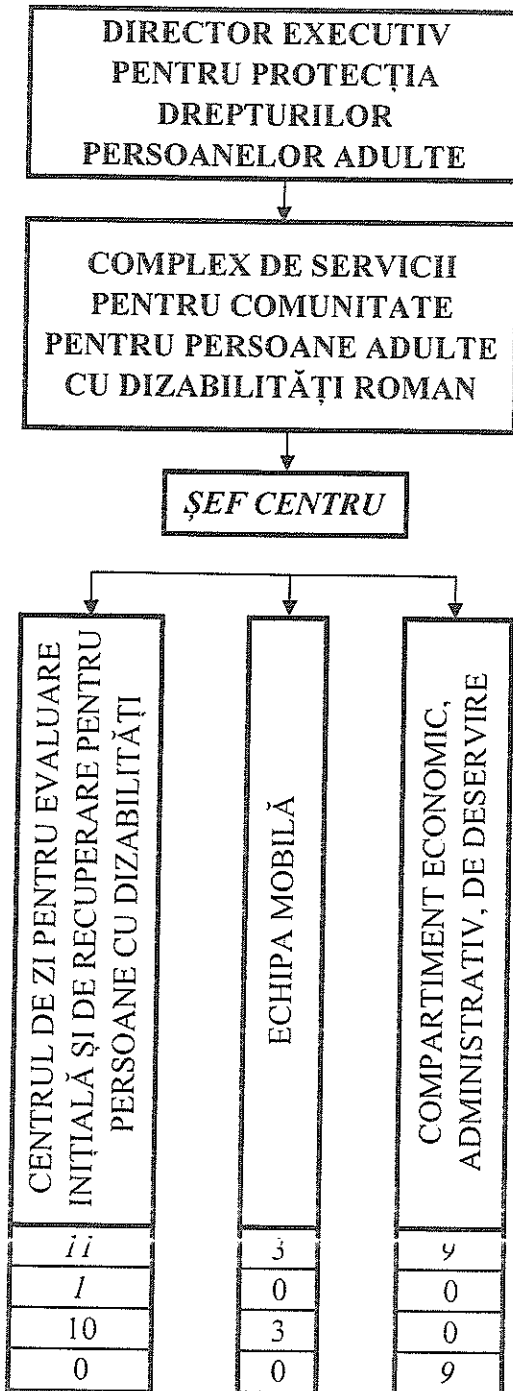
Anexa nr. 1.18 la

H.C.J. nr. 318 din 11.12.2025

DIRECȚIA GENERALĂ DE ASISTENȚĂ SOCIALĂ ȘI PROTECȚIA COPILULUI
NEAMȚ



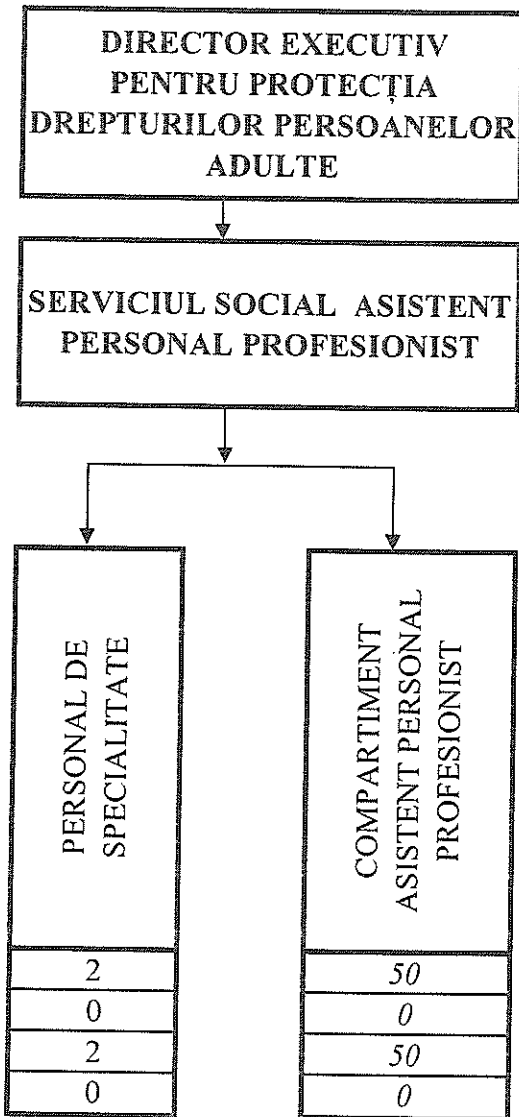
COMPLEX DE SERVICII PENTRU COMUNITATE PENTRU PERSOANE ADULTE CU
DIZABILITĂȚI ROMAN



TOTAL:	DIN CARE:		
	PERSONAL DE CONDUCERE	PERSONAL DE SPECIALITATE	PERSONAL ECONOMIC ADMINISTRATIV
24	2	13	9

DIRECȚIA GENERALĂ DE ASISTENȚĂ SOCIALĂ ȘI PROTECȚIA COPILULUI NEAMȚ

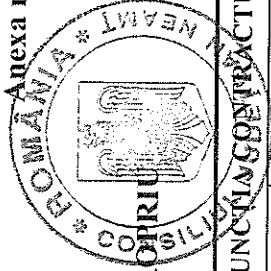
SERVICIUL SOCIAL ASISTENT PERSONAL PROFESIONIST



TOTAL:	DIN CARE:		
	PERSONAL DE CONDUCERE	PERSONAL DE SPECIALITATE	PERSONAL ECONOMIC ADMINISTRATIV
52	0	52	0

DIRECȚIA GENERALĂ DE ASISTENȚĂ SOCIALĂ ȘI PROTECȚIA
COPILULUI NEAMȚ

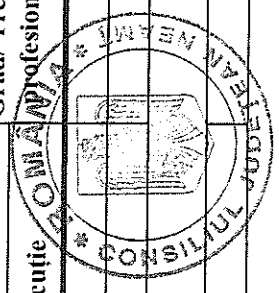
Anexa nr. 2.1 la Hotărârea Consiliului Județean
Neamț nr. 342 / 11 . 12 . 2025



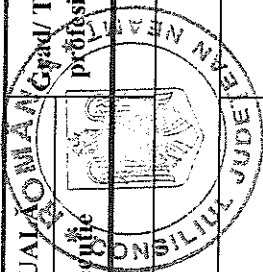
STAT DE FUNCȚII - APARAT PROPRIU

Nr. Crt.	STRUCTURA	FUNCTIA PUBLICĂ		Clasa	Grad profesional	Nivel studii	FUNCTIA CONTRACTUALĂ		Grad/ Treaptă profesională	Nivel studii	Număr posturi
		de conducere	de execuție				de conducere	de execuție			
I.	CONDUCERE										
1	Director general			I		S					5
2	Director general adjunct			I		S					1
3	Director executiv			I		S					1
4	Director executiv			I		S					1
5								Director adjunct		S	1
II.	COMPARTIMENT JURIDIC CONTENCIOS										5
6			Consilier juridic	I	superior	S					1
7			Consilier juridic	I	superior	S					1
8			Inspector	I	superior	S					1
9			Inspector	I	superior	S					1
10			Inspector	I	principal	S					1
III.	SERVICIUL MANAGEMENT RESURSE UMANE, FORMARE PROFESIONALĂ, SALARIZARE ȘI COMUNICARE										11
11		Șef serviciu		I		S					1
12			Consilier	I	superior	S					1
13			Consilier	I	superior	S					1
14			Consilier	I	superior	S					1
15			Consilier	I	superior	S					1
16			Consilier	I	superior	S					1

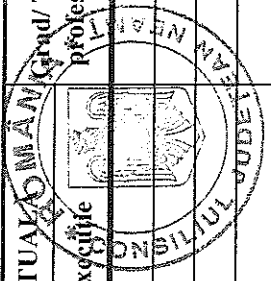
Nr. Crt.	STRUCTURA	FUNCTIA PUBLICĂ		Clasa	Grad profesional	Nivel studii	FUNCTIA CONTRACTUALĂ		Nivel studii	Număr posturi
		de conducere	de execuție				de conducere	Grad/ Treaptă profesională		
17			Consilier	I	superior	S				1
18			Consilier	I	superior	S				1
III.A COMPARTIMENT MANAGEMENT RESURSE UMANE										
19			Consilier	I	superior	S				1
III.B COMPARTIMENT FORMARE PROFESIONALĂ										
20			Consilier	I	superior	S				1
III.C COMPARTIMENT COMUNICARE, RELAȚII CU MASS MEDIA										
21			Consilier	I	superior	S				1
IV. COMPARTIMENT ADOPTIE, POST ADOPTIE										
22			Consilier	I	superior	S				6
23			Inspector	I	principal	S				
24			Inspector	I	superior	S				
25			Inspector	I	superior	S				
26			Inspector	I	superior	S				
27			Inspector	I	superior	S				
V. SERVICIUL FINANCIAR-CONTABIL, BUGET										
28		Șef serviciu		I		S				1
29			Consilier	I	superior	S				1
30			Consilier	I	superior	S				1
31			Inspector	I	superior	S				1
32			Inspector	I	superior	S				1
33			Inspector	I	superior	S				1
V.A COMPARTIMENT BUGET										
34			Consilier	I	superior	S				1
35			Consilier	I	superior	S				1
36			Consilier	I	superior	S				1
37			Inspector	I	superior	S				1



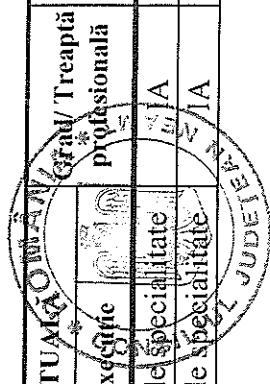
Nr. Crt.	STRUCTURA	FUNCTIA PUBLICĂ		Clasa	Grad profesional	Nivel studii	FUNCTIA CONTRACTUALĂ		Nivel studii	Număr posturi
		de conducere	de execuție				de conducere	de execuție		
38			Inspector	I	superior	S				1
VI. COMPARTIMENT ACHIZIȚII PUBLICE ȘI CONTRACTARE SERVICII SOCIALE										
39			Consilier achiziții publice	I	superior	S				1
40			Consilier achiziții publice	I	superior	S				1
41			Consilier achiziții publice	I	superior	S				1
42			Consilier achiziții publice	I	superior	S				1
VII. COMPARTIMENT STRATEGII, PROGRAMARE, PROIECTE, MONITORIZARE ȘI RELAȚIA CU ONG										
43			Consilier	I	superior	S				1
44			Consilier	I	superior	S				1
45			Inspector	I	superior	S				1
46			Consilier	I	superior	S				1
47			Consilier	I	superior	S				1
48			Consilier	I	superior	S				1
49			Inspector	I	superior	S				1
50			Referent de specialitate	II	superior	SSD				1
VIII. SERVICIUL MANAGEMENT DE CAZ PERSOANE ADULTE CU DIZABILITĂȚI ȘI PERSOANE VÂRSTNICE, MONITORIZAREA CALITĂȚII SERVICIILOR SOCIALE										
51			Șef serviciu	I						1
52			Consilier	I	superior	S				1
53			Consilier	I	superior	S				1
54			Consilier	I	superior	S				1
55			Consilier	I	superior	S				1
56			Consilier	I	superior	S				1



Nr. Crt.	STRUCTURA	FUNCTIA PUBLICĂ		Clasa	Grad profesional	Nivel studii	FUNCTIA CONTRACTUALA		Nivel studii	Număr posturi	
		de conducere	de execuție				de conducere	Grad/ Treaptă profesională			
57			Consilier	I	superior	S				I	
58			Inspector	I	principal	S				I	
59			Consilier	I	principal	S				I	
60			Consilier	I	superior	S				I	
61			Inspector	I	superior	S				I	
62			Inspector	I	superior	S				I	
63			Inspector	I	principal	S				I	
IX. SERVICIUL DE EVALUARE COMPLEXĂ A COPILULUI											
64			Şef serviciu	I		S				I	
65			Inspector	I	superior	S				I	
66			Inspector	I	superior	S				I	
67			Inspector	I	superior	S				I	
68			Inspector	I	superior	S				I	
69			Inspector	I	superior	S				I	
70			Inspector	I	superior	S				I	
71			Consilier	I	superior	S				I	
72			Inspector	I	superior	S				I	
73			Inspector	I	superior	S				I	
74								Inspector de specialitate	IA	S	
X. SECRETARIATUL COMISIEI DE EVALUARE A PERSOANELOR ADULTE CU HANDICAP											
75								Medic 1/4 normă	specialist	S	0.25
76								Medic 1/4 normă	specialist	S	0.25
77								Inspector de specialitate	IA	S	I
78			Referent	III	superior	M					I
79								Inspector de specialitate	IA	S	I
80								Inspector de specialitate	IA	S	I
XI. SECRETARIATUL COMISIEI DE PROTECȚIA COPILULUI											
81								Inspector de specialitate	IA	S	I



Nr. Crt.	STRUCTURA	FUNCTIA PUBLICĂ		Clasa	Grad profesional	Nivel studii	FUNCTIA CONTRACTUALĂ		Grad/Treaptă profesională	Nivel studii	Număr posturi
		de conducere	de execuție				de conducere	de execuție			
82										S	1
83									IA	S	1
XII.	DIRECTIA PENTRU PROTECTIA DREPTURILOR COPILULUI										
XII.1	SERVICIUL MANAGEMENT DE CAZ PENTRU COPILUL AFLAT ÎN PLASAMENT FAMILIAL										
84		Şef serviciu		I		S					1
85		Inspector		I	superior	S					1
86		Inspector		I	principal	S					1
87		Inspector		I	principal	S					1
88		Inspector		I	superior	S					1
89		Inspector		I	superior	S					1
XII.1.A	COMPARTIMENT PREVENIRE INSTITUȚIONALIZARE COPII, COORDONARE SERVICII PUBLICE DE ASISTENȚĂ SOCIALĂ										
90			Consilier	I	superior	S					1
91			Consilier	I	superior	S					1
92			Consilier	I	superior	S					1
93			Consilier	I	superior	S					1
94								Inspector de specialitate	IA	S	1
XII.2	SERVICIUL MANAGEMENT DE CAZ PENTRU COPILUL LA ASISTENT MATERNAL PROFESIONIST										
95		Şef serviciu		I		S					1
96			Consilier	I	superior	S					1
97			Inspector	I	superior	S					1
98			Inspector	I	superior	S					1
99			Inspector	I	superior	S					1
100			Inspector	I	superior	S					1
101			Inspector	I	superior	S					1
102			Inspector	I	superior	S					1
103			Inspector	I	superior	S					1



Nr. Crt.	STRUCTURA	FUNCTIA PUBLICĂ		Clasa	Grad profesional	Nivel studii	FUNCTIA CONTRACTUALĂ		Grad/ Treaptă profesională	Nivel studii	Număr posturi
		de conducere	de execuție				de conducere	de execuție			
104			Inspector	I	superior	S					1
105			Inspector				Inspector de specialitate	IA	IA	S	1
XII.3	COMPARTIMENT MANAGEMENT DE CAZ PENTRU COPILUL AFLAT ÎN PLASAMENT REZIDENTIAL										
106			Consilier	I	superior	S					1
107			Inspector	I	superior	S					1
108			Inspector	I	superior	S					1
109			Inspector	I	superior	S					1
110			Inspector	I	principal	S					1
XII.4	COMPARTIMENT DE EVALUARE ȘI ASISTENȚĂ PSIHOLGICĂ										
111							Inspector de specialitate	IA	IA	S	1
112							Inspector de specialitate	IA	IA	S	1
113							Inspector de specialitate	IA	IA	S	1
114							Inspector de specialitate	IA	IA	S	1
115							Inspector de specialitate	IA	IA	S	1
116							Inspector de specialitate	IA	IA	S	1
117							Inspector de specialitate	IA	IA	S	1
XII.5	SERVICIUL ASISTENȚĂ ȘI INTERVENȚIE ÎN SITUAȚII DE ABUZ, NEGLIJARE, TRAFIC										
118			Șef serviciu	I		S					1
119			Consilier	I	superior	S					1
120			Consilier	I	superior	S					1
121			Consilier	I	superior	S					1
122			Consilier	I	superior	S					1
123			Consilier	I	superior	S					1
124			Consilier	I	superior	S					1
125			Consilier	I	principal	S					1
126							Inspector de specialitate	IA	IA	S	1



Nr. Crt.	STRUCTURA	FUNCTIA PUBLICĂ		Clasa	Grad profesional	Nivel studii	FUNCTIA CONTRACTUALA		Grad/ Treaptă profesională	Nivel studii	Număr posturi
		de conducere	de execuție				de conducere	de execuție			
127							Inspector de specialitate	IA	S	I	
128							Inspector de specialitate	IA	S	I	
129							Inspector de specialitate	I	S	I	
130			Consilier	I	superior	S				I	
131			Inspector	I	superior	S				I	
132							Inspector de specialitate	IA	S	I	
XIII.	DIRECTIA PENTRU PROTECTIA DREPTURILOR PERSOANELOR ADULTE										
XIII.1 SERVICIUL EVIDENȚĂ ȘI STABILIRE BENEFICII ASISTENȚĂ SOCIALĂ											
133			Șef serviciu	I	superior	S					I
134			Consilier	I	superior	S					I
135			Consilier	I	superior	S					I
136			Inspector	I	superior	S					I
137			Inspector	I	superior	S					I
138			Consilier	I	superior	S					I
139			Inspector	I	superior	S					I
140			Inspector	I	superior	S					I
141			Referent	III	superior	M					I
142			Referent	III	superior	M					I
143							Inspector de specialitate	IA	S	I	
XIII.2	SERVICIUL DE EVALUARE COMPLEXĂ A PERSOANEI ADULTE CU HANDICAP										
144							Șef serviciu		S	I	
145							Medic 1/2 normă	primar	S	0.5	
146							Medic 1/2 normă	primar	S	0.5	
147							Medic 1/2 normă	primar	S	0.5	
148							Inspector de specialitate	IA	S	I	
149							Inspector de specialitate	IA	S	I	
150							Inspector de specialitate	IA	S	I	

Nr. Cr.	STRUCTURA	FUNCTIA PUBLICĂ		Clasa	Grad profesional	Nivel studii	FUNCTIA CONTRACTUALĂ		Grad/ Treaptă profesională	Nivel studii	Număr posturi
		de conducere	de execuție				de conducere	de execuție			
151								Inspector de specialitate	IA	S	1
152								Inspector de specialitate	IA	S	1
153								Inspector de specialitate	IA	S	1
154								Inspector de specialitate	IA	S	1
155								Inspector de specialitate	IA	S	1
156								Inspector de specialitate	IA	S	1
157								Inspector de specialitate	I	S	1
XIII.3 COMPARTIMENT DE LOCUIRE INCLUZIVĂ, PREVENIREA MARGINALIZĂRII ȘI ASISTENT PERSONAL											
158								Inspector de specialitate	IA	S	1
159								Inspector de specialitate	IA	S	1
XIV. COMPARTIMENT SECRETARIAT, REGISTRATURĂ, RELAȚII CU PUBLICUL ȘI EVALUARE INIȚIALĂ											
160								Inspector de specialitate	IA	S	1
161								Inspector de specialitate	IA	S	1
162								Inspector de specialitate	IA	S	1
163								Inspector de specialitate	IA	S	1
164								Inspector de specialitate	IA	S	1
165								Inspector de specialitate	IA	S	1
166								Inspector de specialitate	IA	S	1
167								Referent	IA	M	1
XV. COMPARTIMENT PSI, SĂNĂTATE ȘI SECURITATE ÎN MUNCĂ											
168								Inspector de specialitate	IA	S	1
169								Inspector de specialitate	IA	S	1
XVI. SERVICIUL ADMINISTRATIV, PATRIMONIUL, TEHNIC											
170							Șef serviciu			S	1
171							Inspector de specialitate	IA	IA	S	1

Nr. Crt.	STRUCTURA	FUNCTIA PUBLICĂ		Clasa	Grad profesional	Nivel studii	FUNCTIA CONTRACTUALĂ		Grad/Treaptă profesională	Nivel studii	Număr posturi
		de conducere	de execuție				de conducere	de execuție			
172								Inspector de specialitate	IA	S	1
173								Inspector de specialitate	IA	S	1
174								Inspector de specialitate	IA	S	1
175								Referent	IA	M	1
176								Inspector de specialitate	IA	S	1
177								Inspector de specialitate	IA	S	1
178								Inspector de specialitate	IA	S	1
179								Inspector de specialitate	IA	S	1
180								Inspector de specialitate	IA	S	1
181								Muncitor calificat	I	M/G	1
182								Muncitor calificat	I	M/G	1

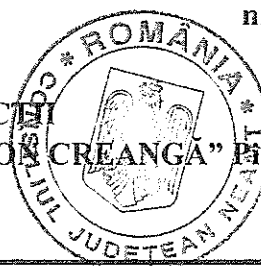
Nr. total de funcții publice	118
Nr. total de funcții publice de conducere	12
Nr. total de funcții publice de execuție	106
Nr. total de funcții contractuale	61
Nr. total de funcții contractuale de conducere	3
Nr. total de funcții contractuale de execuție	46
Nr. total de funcții contractuale de execuție administrativ	12
Nr. total de funcții	179



STAT DE FUNCȚII
AL SERVICIULUI SOCIAL PENTRU PROTECȚIA COPILULUI APLAT ÎN PLASAMENT
LA RUDE/FAMILII/PERSOANE, PRECUM ȘI LA ASISTENT MATERNAL
PROFESIONIST

NR. CRT.	STRUCTURA		Număr posturi	Nivel studii	Grad/ Treaptă profesională
	FUNCȚIA				
	DE CONDUCERE	DE EXECUȚIE			
I.	PERSONAL DE CONDUCERE				
1	Șef serviciu		1	S	II
I.A	PERSONAL DE SPECIALITATE		8		
2-4		Asistent social principal	3	S	
5-6		Asistent social practicant	2	S	
7-9		Asistent social debutant	3	S	
I.B	COMPARTIMENT ASISTENT MATERNAL PROFESIONIST		481		
10-490		<i>Asistent maternal profesionist</i>	481	M/G	
I.C	COMPARIMENT ECONOMIC ADMINISTRATIV		4		
491-494		<i>Șofer</i>	4	M/G	I
	PERSONAL DE CONDUCERE		1		
	PERSONAL DE SPECIALITATE		489		
	PERSONAL ECONOMIC ADMINISTRATIV		4		
	TOTAL POSTURI		494		

STAT DE FUNCȚII
al Complexului de Servicii Rezidențiale "IOAN CREANGĂ" Piatra Neamț

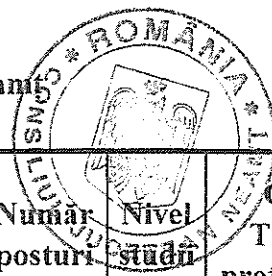


Nr. crt.	STRUCTURA		Categorie personal	Număr posturi	Nivel studii	Grad/Treaptă profesională
	FUNCȚIA					
	DE CONDUCERE	DE EXECUȚIE				
I.	PERSONAL DE CONDUCERE			2		
1	Șef centru		P.Contractual	1	S	II
2	Coordonator personal de specialitate		P.Contractual	1	S	II
II.	CASA "DECEBAL"			10		
3		Asistent social specialist	P.Contractual	1	S	
4,5		Instructor educador pentru activități de resocializare principal	P.Contractual	2	S	
6		Instructor educador pentru activități de resocializare principal	P.Contractual	1	S	
7		Instructor educador pentru activități de resocializare	P.Contractual	1	S	
8		Asistent medical principal	P.Contractual	1	PL	
9,10		Pedagog social principal	P.Contractual	2	M	
11,12		Supraveghetor de noapte	P.Contractual	2	G	
III.	CENTRUL DE PRIMIRE A COPILULUI ÎN REGIM DE URGENȚĂ			15		
13		Psiholog stagiar	P.Contractual	1	S	
14		Asistent social specialist	P.Contractual	1	S	
15-17		Instructor educador pentru activități de resocializare principal	P.Contractual	3	S	
18		Instructor educador pentru activități de resocializare principal	P.Contractual	1	S	
19		Instructor educador pentru activități de resocializare principal	P.Contractual	1	S	
20, 21		Asistent medical principal	P.Contractual	2	PL	
22, 23		Pedagog social principal	P.Contractual	2	M	
24-27		Supraveghetor de noapte	P.Contractual	4	G	

Nr. crt.	STRUCTURA		Categorie personal	Număr posturi	Nivel studii	Grad/Treaptă profesională
	FUNCȚIA					
	DE CONDUCERE	DE EXECUȚIE				
IV.	COMPARTIMENT ECONOMIC ADMINISTRATIV					
28,29		Inspector de specialitate	P.Contractual	2	S	I
30		Administrator	P.Contractual	1	M	I
31		Magaziner	P.Contractual	1	M/G	
32		Șofer	P.Contractual	1	M/G	I
33-38		Muncitor calificat	P.Contractual	6	M/G	I
39		Muncitor calificat	P.Contractual	1	M/G	IV
40-42		Îngrijitor	P.Contractual	3	M/G	
PERSONAL DE CONDUCERE				2		
PERSONAL DE SPECIALITATE				25		
PERSONAL ECONOMIC ADMINISTRATIV				15		
TOTAL POSTURI				42		

NOTĂ: funcțiile de instructor educator pentru activități de resocializare (studii S, SSD) și pedagog social (studii M, PL), prevăzute în H.G. nr. 867/2015, sunt asimilate în vederea salarizării, cu funcțiile de educatori (studii S, SSD, PL, M) din Legea nr. 153/2017

STAT DE FUNCȚII
al Complexului de Servicii de Zi Piatra Neamț

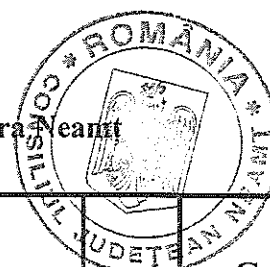


Nr. crt.	STRUCTURA		Categorie personal	Număr posturi	Nivel studii	Grad/Treaptă profesională
	FUNCȚIA					
	DE CONDUCERE	DE EXECUȚIE				
I.	PERSONAL DE CONDUCERE			2		
1	Șef centru		P.Contractual	1	S	II
2	Coordonator personal de specialitate		P.Contractual	1	S	II
II.	CENTRUL DE ZI			10		
3		Psiholog specialist	P.Contractual	1	S	
4		Asistent social principal	P.Contractual	1	S	
5		Instructor educador pentru activități de resocializare principal	P.Contractual	1	S	
6		Instructor educador pentru activități de resocializare	P.Contractual	1	S	
7		Instructor educador pentru activități de resocializare principal	P.Contractual	1	S	
8		Pedagog social principal	P.Contractual	1	M	
9		Pedagog social principal	P.Contractual	1	M	
10		Pedagog social principal	P.Contractual	1	M	
11, 12		Pedagog social principal	P.Contractual	2	M	
III.	CENTRUL DE RECUPERARE DE ZI A COPILULUI CU DIZABILITĂȚI			23		
13-15		Psiholog principal	P.Contractual	3	S	
16		Logoped debutant	P.Contractual	1	S	
17		Psiholog practicant	P.Contractual	1	S	
18		Psiholog specialist	P.Contractual	1	S	
19, 20		Psiholog practicant	P.Contractual	2	S	
21		Asistent medical (balneofiziokinetoterapie) debutant	P.Contractual	1	PL	
22		Asistent social specialist	P.Contractual	1	S	
23, 24		Logoped principal	P.Contractual	2	S	
25		Logoped principal	P.Contractual	1	S	
26		Logoped principal	P.Contractual	1	S	
27, 28		Kinetoterapeut principal	P.Contractual	2	S	

Nr. crt.	STRUCTURA		Categorie personal	Număr posturi	Nivel studii	Grad/Treaptă profesională
	FUNCTIA					
	DE CONDUCERE	DE EXECUȚIE				
29-31		Instructor educador pentru activități de resocializare principal	P.Contractual			
32		Instructor educador pentru activități de resocializare principal	P.Contractual	1	S	
33		Kinetoterapeut	P.Contractual	1	S	
34		Asistent medical (balneofiziokinetoterapie)	P.Contractual	1	PL	
35		Asistent medical	P.Contractual	1	PL	
IV.	COMPARTIMENT ECONOMIC ADMINISTRATIV			8		
36		Inspector de specialitate	P.Contractual	1	S	I
37		<i>Inspector de specialitate</i>	<i>P.Contractual</i>	<i>1</i>	<i>S</i>	<i>III</i>
38		Administrator	P.Contractual	1	M/G	I
39		Șofer	P.Contractual	1	M/G	I
40,41		Muncitor calificat	P.Contractual	2	M/G	I
42, 43		Îngrijitor	P.Contractual	2	M/G	
PERSONAL DE CONDUCERE				2		
PERSONAL DE SPECIALITATE				33		
PERSONAL ECONOMIC ADMINISTRATIV				8		
TOTAL POSTURI				43		

NOTĂ: funcțiile de instructor educador pentru activități de resocializare (studii S, SSD) și de pedagog social (studii PL, M) prevăzute în H.G. nr.867/2015, sunt asimilate în vederea salarizării cu funcțiile de educador (studii S, SSD, PL, M) din Legea cadru nr.153/2017.

STAT DE FUNCȚII
al Complexului de Servicii "ELENA DOAMNA" Piatra Neamț



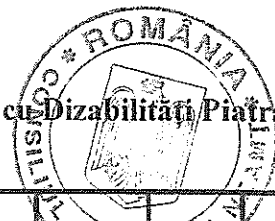
Nr. crt.	STRUCTURA		Categorie personal	Număr posturi	Nivel studii	Grad/Treaptă profesională
	FUNCȚIA					
	DE CONDUCERE	DE EXECUȚIE				
I.	PERSONAL DE CONDUCERE			2		
1	Șef centru		P.Contractual	1	S	II
2	Coordonator personal de specialitate		P.Contractual	1	S	II
II.	CASA "FELICIA"			9		
3		Psiholog practicant	P.Contractual	0,5	S	
4		Asistent social principal	P.Contractual	0,5	S	
5, 6		Instructor educator pentru activități de resocializare principal	P.Contractual	2	S	
7		Pedagog social principal	P.Contractual	1	PL	
8-10		Pedagog social principal	P.Contractual	3	M	
11		Pedagog social	P.Contractual	1	M	
12		Supraveghetor de noapte	P.Contractual	1	G	
III.	CASA "FELIX"			8,75		
13		Psiholog practicant	P.Contractual	0,5	S	
14		Asistent social principal	P.Contractual	0,25	S	
15		Instructor educator pentru activități de resocializare principal	P.Contractual	1	S	
16-21		Pedagog social principal	P.Contractual	6	M	
22		<i>Pedagog social principal</i>	<i>P.Contractual</i>	<i>1</i>	<i>M</i>	
IV.	CASA "ȘTEFAN"			8,75		
23		Psiholog specialist	P.Contractual	0,5	S	
24		Asistent social principal	P.Contractual	0,25	S	
25-30		Pedagog social principal	P.Contractual	6	M	
31,32		Pedagog social principal	P.Contractual	2	M	
V.	CENTRUL DE PRIMIRE A COPILULUI ÎN REGIM DE URGENȚĂ			9,5		
33		Psiholog specialist	P.Contractual	0,5	S	
34		Asistent social principal	P. Contractual	1	S	
35-37		Instructor educator pentru activități de resocializare principal	P. Contractual	3	S	

Nr. crt.	STRUCTURA		Categorie personal	Număr posturi	Nivel studii	Grad/Treaptă profesională
	FUNCTIA					
	DE CONDUCERE	DE EXECUȚIE				
38-42		Pedagog social principal	P.Contractual			
VI.	SERVICIUL NUMĂRUL UNIC NAȚIONAL 119 DESTINAT RAPORTĂRIILOR CAZURILOR DE ABUZ, NEGLIJARE, EXPLOATARE ȘI ORICE ALTĂ FORMĂ DE VIOLENȚĂ ASUPRA COPILULUI					
43,44		Psiholog practicant	P. Contractual	2	S	
45		Psiholog stagiar	P.Contractual	1	S	
46		Asistent social principal	P. Contractual	1	S	
47		Asistent social practicant	P.Contractual	1	S	
48		Asistent social debutant	P.Contractual	1	S	
49		Șofer	P.Contractual	1	M/G	I
VII.	CENTRUL MATERNAL			8		
50		Asistent social specialist	P.Contractual	1	S	
51		Psiholog principal	P.Contractual	1	S	
52		Instructor educador pentru activități de resocializare principal	P.Contractual	1	S	
53		Instructor educador pentru activități de resocializare debutant	P.Contractual	1	S	
54		Asistent medical principal	P.Contractual	1	PL	
55-57		Pedagog social principal	P.Contractual	3	M	
VIII.	LOCUIȚA PROTEJATĂ "VENUS"			3		
58		Asistent social principal	P.Contractual	1	S	
59		Psiholog principal	P.Contractual	1	S	
60		Instructor educador pentru activități de resocializare principal (consilier vocațional)	P.Contractual	1	S	
IX.	COMPARTIMENT PENTRU SPRIJINIREA VICTIMELOR INFRAȚIUNILOR			3		
61		Asistent social principal	P.Contractual	1	S	
62		Psiholog principal	P.Contractual	1	S	
63		Consilier juridic	P.Contractual	1	S	IA
X.	COMPARTIMENT ASISTENȚĂ PENTRU SĂNĂTATE			5		
64-66		Asistent medical principal	P.Contractual	3	PL	
67		Asistent medical debutant	P.Contractual	1	PL	
68		Asistent medical principal	P.Contractual	1	PL	
XI.	COMPARTIMENT ECONOMIC ADMINISTRATIV			20		
69		Inspector de specialitate	P.Contractual	1	S	I
70		Inspector de specialitate	P.Contractual	1	S	II

Nr. crt.	STRUCTURA		Categorie personal	Număr posturi	Nivel studii	Grad/Treaptă profesională
	FUNCTIA					
	DE CONDUCERE	DE EXECUȚIE				
71		Inspector de specialitate	P.Contractual			III
72, 73		Magaziner	P.Contractual		M/G	
74		Șofer	P.Contractual	1	M/G	I
75-80		Muncitor calificat	P.Contractual	6	M/G	I
81		Muncitor calificat	P.Contractual	1	M/G	I
82-88		Îngrijitor	P.Contractual	7	M/G	
PERSONAL DE CONDUCERE				2		
PERSONAL DE SPECIALITATE				62		
PERSONAL ECONOMIC ADMINISTRATIV				20		
TOTAL POSTURI				84		

NOTĂ: funcțiile de instructor educador pentru activități de resocializare (studii S, SSD) și pedagog social (studii M, PL), prevăzute în H.G. nr.867/2015, sunt asimilate în vederea salarizării, cu funcțiile de educatori (studii S, SSD, PL, M) din Legea nr. 153/2017

STAT DE FUNCȚII
al Complexului de Servicii Rezidențiale pentru Copii și Tineri cu Dizabilități Piatra Neamț



NR. CRT.	STRUCTURA		Categorie personal	Număr posturi	Nivel studii	Grad/ Treaptă profesională
	FUNCȚIA					
	DE CONDUCERE	DE EXECUȚIE				
I.	PERSONAL CONDUCERE			2		
1	Șef centru		P.Contractual	1	S	II
2	Coordonator personal de specialitate		P.Contractual	1	S	II
II.	CASA "ARTEMIS"			24		
3		Asistent social principal	P.Contractual	1	S	
4		Psiholog specialist	P.Contractual	1	S	
5		Instructor educator pentru activități de resocializare	P.Contractual	1	S	
6-8		Asistent medical principal	P.Contractual	3	PL	
9-14		Pedagog social principal	P.Contractual	6	PL	
15		Pedagog social principal	P.Contractual	1	M	
16		Instructor educator pentru activități de resocializare	P.Contractual	1	S	
17-19		Pedagog social principal	P.Contractual	3	M	
20-22		Pedagog social principal	P.Contractual	3	M	
23, 24		Muncitor calificat	P.Contractual	2	M/G	I
25, 26		Îngrijitor	P.Contractual	2	M/G	
III.	CASA "APOLLO"			25,5		
27		Asistent social principal	P.Contractual	1	S	
28		Logoped	P.Contractual	1	S	
29		Kinetoterapeut principal	P.Contractual	1	S	
30		Instructor educator pentru activități de resocializare principal	P.Contractual	0,5	S	

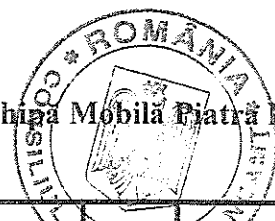
NR. CRT.	STRUCTURA		Categorie personal	Număr posturi	Nivel studii	Grad/ Treaptă profesională
	FUNCTIA					
	DE CONDUCERE	DE EXECUȚIE				
31-33		Asistent medical principal	P.Contractual			
34		Pedagog social principal	P.Contractual			
35-37		Pedagog social	P.Contractual			
38-47		Înfirmeră	P.Contractual	10		
48		Instructor educator pentru activități de resocializare	P.Contractual	1	S	
49, 50		Muncitor calificat	P.Contractual	2	M/G	I
51, 52		Îngrijitor	P.Contractual	2	M/G	
IV.	CASA "ATLAS"			26.5		
53		Medic	P.Contractual	0.5	S	
54*		Asistent social practicant	P.Contractual	1	S	
55		<i>Psiholog specialist</i>	<i>P.Contractual</i>	<i>1</i>	<i>S</i>	
56, 57		Asistent medical principal	P.Contractual	2	PL	
58, 59		Pedagog social principal	P.Contractual	2	PL	
60, 61		Pedagog social	P.Contractual	2	M	
62-71		Înfirmeră	P.Contractual	10	G	
72, 73		Supraveghetor de noapte	P.Contractual	2	G	
74*,75*		Supraveghetor de noapte	P.Contractual	2	G	
76, 77		Muncitor calificat	P.Contractual	2	M/G	I
78, 79		Îngrijitor	P.Contractual	2	M/G	
V.	COMPARTIMENT ECONOMIC ADMINISTRATIV			11		
80, 81		Inspector de specialitate	P.Contractual	2	S	I
82		Administrator	P.Contractual	1	M	I
83		Magaziner	P.Contractual	1	M/G	
84		Șofer	P.Contractual	1	M/G	I
85, 86		Muncitor calificat	P.Contractual	2	M/G	I
87		<i>Muncitor calificat</i>	<i>P.Contractual</i>	<i>1</i>	<i>M/G</i>	<i>III</i>
88-90		Îngrijitor	P.Contractual	3	M/G	
PERSONAL DE CONDUCERE				2		
PERSONAL DE SPECIALITATE				64		
PERSONAL ECONOMIC ADMINISTRATIV				23		
TOTAL POSTURI				89		

NOTĂ: funcțiile de instructor educator pentru activități de resocializare (studii S, SSD) și pedagog social (studii M, PL), prevăzute în H.G. nr.867/2015, sunt asimilate în vederea salarizării, cu funcțiile de educatori (studii S, SSD, PL, M) din Legea nr. 153/2017.

*personal normat pentru beneficiarii cu măsură de protecție specială în centrele școlare de educație incluzivă din județ

STAT DE FUNCȚII

al Centrului de Recuperare de Zi pentru Copilul cu Dizabilități cu Echipa Mobilă Piatra Neamț

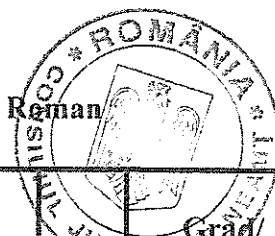


NR. CRT.	STRUCTURA		Categorie personal	Număr posturi	Nivel studii	Grad/ Treaptă profesională
	FUNCTIA					
	DE CONDUCERE	DE EXECUȚIE				
I.	PERSONAL CONDUCERE			2		
1	Șef centru		P.Contractual	1	S	II
2	Coordonator personal de specialitate		P.Contractual	1	S	II
II.	CENTRUL DE RECUPERARE DE ZI PENTRU COPILUL CU DIZABILITĂȚI			18		
3		Asistent social practicant	P.Contractual	1	S	
4,5		Instructor educator pentru activități de resocializare principal	P.Contractual	2	S	
6,7		Logoped principal	P.Contractual	2	S	
8		Logoped principal	P.Contractual	1	S	
9 - 11		Kinetoterapeut principal	P.Contractual	3	S	
12		Kinetoterapeut principal	P.Contractual	1	S	
13		Kinetoterapeut	P.Contractual	1	S	
14		Psiholog principal	P.Contractual	1	S	
15		Psiholog principal	P.Contractual	1	S	
16		Psiholog practicant	P.Contractual	1	S	
17		Instructor educator pentru activități de resocializare	P.Contractual	1	S	
18		Instructor educator pentru activități de resocializare	P.Contractual	1	S	
19		Asistent medical principal	P.Contractual	1	PL	
20		Asistent medical (balneofiziokinetoterapie) principal	P.Contractual	1	PL	
III.	ECHIPA MOBILĂ DE RECUPERARE PENTRU COPILUL CU DIZABILITĂȚI			4		
21		Psiholog practicant	P.Contractual	1	S	
22		Logoped	P.Contractual	1	S	
23		Kinetoterapeut	P.Contractual	1	S	

NR. CRT.	STRUCTURA		Categorie personal	Număr posturi	Nivel studii	Grad/ Treaptă profesională
	FUNCTIA					
	DE CONDUCERE	DE EXECUȚIE				
24		Instructor educator pentru activități de resocializare debutant	P.Contractual		S	
IV.	COMPARTIMENT ECONOMIC ADMINISTRATIV					
25, 26		Inspector de specialitate	P.Contractual	2	S	I
27		Șofer	P.Contractual	1	M/G	I
28		Muncitor calificat	P.Contractual	1	M/G	I
29		Îngrijitor	P.Contractual	1	M/G	
PERSONAL DE CONDUCERE				2		
PERSONAL DE SPECIALITATE				22		
PERSONAL ECONOMIC ADMINISTRATIV				5		
TOTAL POSTURI				29		

NOTĂ: funcțiile de sociolog, instructor educator pentru activități de resocializare (studii S,SSD) și de pedagog social (studii PL, M) prevăzute în H.G. nr.867/2015, sunt asimilate în vederea salarizării cu funcțiile de terapeut ocupațional, educator (studii S, SSD, PL, M) din Legea- cadru nr.153/2017.

STAT DE FUNCȚII
al Complexului de Servicii Rezidențiale și de Zi pentru Copii Romani



NR. CRT.	STRUCTURA		Categorie personal	Număr posturi	Nivel studii	Grăd/ Treaptă profesională
	FUNCȚIA					
	DE CONDUCERE	DE EXECUȚIE				
I.	PERSONAL CONDUCERE			2		
1	Șef Centru		P.Contractual	1	S	II
2	Coordonator personal de specialitate		P.Contractual	1	S	II
II.	CENTRUL DE PROTECȚIE A COPILULUI CU DIZABILITĂȚI*			53		
3*		Asistent social principal	P.Contractual	1	S	
4*,5*		Psiholog stagiar	P.Contractual	2	S	
6*		Logoped debutant	P.Contractual	1	S	
7*, 8*		Kinetoterapeut principal	P.Contractual	2	S	
9*		Pedagog social principal	P.Contractual	1	PL	
10*-14*		Pedagog social principal	P.Contractual	5	M	
15*, 16*		Pedagog social	P.Contractual	2	M	
17*-20*		Asistent medical principal	P.Contractual	4	PL	
21*		Asistent medical	P.Contractual	1	PL	
22*,23*		Asistent medical principal	P.Contractual	2	PL	
24*		Asistent medical	P.Contractual	1	PL	
25*-43*		Infirmieră	P.Contractual	19	G	
44*		Asistent social practicant	P.Contractual	1	S	
45*		Psiholog specialist	P.Contractual	1	S	
46*,47*		Pedagog social principal	P.Contractual	2	M	
48*		Pedagog social principal	P.Contractual	1	M	
49*-55*		Supraveghetor de noapte	P.Contractual	7	G	
III.	CENTRUL DE PRIMIRE A COPILULUI ÎN REGIM DE URGENȚĂ			10		
3		Asistent medical principal	P.Contractual	1	PL	
4		Asistent medical	P.Contractual	1	PL	
5		Pedagog social principal	P.Contractual	1	M	
6-10		Pedagog social principal	P.Contractual	5	M	
11		Pedagog social	P.Contractual	1	M	
12		Infirmieră	P.Contractual	1	G	
IV.	CENTRUL MATERNAL			9		
13		Asistent social specialist	P.Contractual	1	S	
14		Psiholog principal	P.Contractual	1	S	

NR. CRT.	STRUCTURA		Categorie personal	Număr posturi	Nivel studii	Grad/ Treaptă profesională
	FUNCTIA					
	DE CONDUCERE	DE EXECUȚIE				
15		Instructor educador pentru activități de resocializare	P.Contractual			
16		Instructor educador pentru activități de resocializare principal	P.Contractual	1		
17		Instructor educador pentru activități de resocializare debutant	P.Contractual	1	S	
18		Asistent medical	P.Contractual	1	PL	
19		Pedagog social principal	P.Contractual	1	M	
20		Pedagog social principal	P.Contractual	1	M	
21		Pedagog social	P.Contractual	1	M	
V.	CENTRUL DE ZI DE RECUPERARE PENTRU COPII CU DIZABILITĂȚI			27		
22	Coordonator personal de specialitate		P.Contractual	1	S	II
23		Asistent social principal	P.Contractual	1	S	
24		Asistent social principal	P.Contractual	1	S	
25		Psiholog specialist	P.Contractual	1	S	
26		Psiholog practicant	P.Contractual	1	S	
27		Logoped principal	P.Contractual	1	S	
28		Logoped debutant	P.Contractual	1	S	
29, 30		Kinetoterapeut principal	P.Contractual	2	S	
31		Kinetoterapeut principal	P.Contractual	1	S	
32		Kinetoterapeut debutant	P.Contractual	1	S	
33, 34		Instructor educador pentru activități de resocializare principal	P.Contractual	2	S	
35		Instructor educador pentru activități de resocializare	P.Contractual	1	S	
36		<i>Instructor educador pentru activități de resocializare principal</i>	<i>P.Contractual</i>	<i>1</i>	<i>S</i>	
37		Instructor educador pentru activități de resocializare debutant	P.Contractual	1	S	
38		Asistent medical principal	P.Contractual	1	PL	
39, 40		Masor	P.Contractual	2	M	
41		Îngrijitor	P.Contractual	1	M/G	
V.A	ECHIPA MOBILĂ PROIECT "MOBILITATE FĂRĂ BARIERE PENTRU COPII CU DIZABILITĂȚI"			3		
42		Asistent social principal	P.Contractual	1	S	
43		Psiholog specialist	P.Contractual	1	S	
44		Kinetoterapeut	P.Contractual	1	S	

NR. CRT.	STRUCTURA		Categorie personal	Număr posturi	Nivel studii	Grad/Treaptă profesională
	FUNCTIA					
	DE CONDUCERE	DE EXECUȚIE				
V.B	ECHIPA MOBILĂ (2)			4		
45		Psiholog practicant	P.Contractual	1	S	
46		Logoped principal	P.Contractual	1	S	
47		Kinetoterapeut	P.Contractual	1	S	
48		Șofer	P.Contractual	1	M/G	I
VI.	CASA DE TIP FAMILIAL NC 59161			19		
49-52		Asistent medical principal	P.Contractual	4	PL	
53		Pedagog social principal	P.Contractual	1	PL	
54		Pedagog social principal	P.Contractual	1	M	
55, 56		Pedagog social	P.Contractual	2	M	
57-60		Înfirmieră	P.Contractual	4	G	
61-64		Supraveghetor de noapte	P.Contractual	4	G	
65		Muncitor calificat	P.Contractual	1	M/G	I
66		Muncitor calificat	P.Contractual	1	M/G	IV
67		Îngrijitor	P.Contractual	1	M/G	
VII.	CASA DE TIP FAMILIAL NC 59162			19		
68-71		Asistent medical	P.Contractual	4	PL	
72, 73		Pedagog social principal	P.Contractual	2	M	
74, 75		Pedagog social	P.Contractual	2	M	
76-79		Înfirmieră	P.Contractual	4	G	
80-83		Supraveghetor de noapte	P.Contractual	4	G	
84, 85		Muncitor calificat	P.Contractual	2	M/G	I
86		Îngrijitor	P.Contractual	1	M/G	
VIII.	CASA DE TIP FAMILIAL NC 59102			19		
87-90		Asistent medical	P.Contractual	4	PL	
91, 92		Pedagog social principal	P.Contractual	2	M	
93, 94		Pedagog social	P.Contractual	2	M	
95-98		Înfirmieră	P.Contractual	4	G	
99-102		Supraveghetor de noapte	P.Contractual	4	G	
103, 104		Muncitor calificat	P.Contractual	2	M/G	I
105		Îngrijitor	P.Contractual	1	M/G	
IX.	CENTRUL DE RECUPERARE DE ZI A COPILULUI CU DIZABILITĂȚI "LUCEAFĂRUL"			10		
106	Coordonator personal de specialitate		P.Contractual	1	S	II
107		Asistent social specialist	P.Contractual	1	S	
108		Psiholog practicant	P.Contractual	1	S	
109		Logoped debutant	P.Contractual	1	S	
110		Kinetoterapeut	P.Contractual	1	S	
111		Kinetoterapeut debutant	P.Contractual	1	S	
112		Instructor educador pentru activități de resocializare principal	P.Contractual	1	S	

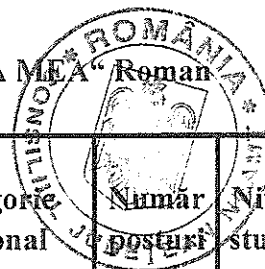
NR. CRT.	STRUCTURA		Categorie personal	Număr posturi	Nivel studii	Grad/Treaptă profesională
	FUNCTIA					
	DE CONDUCERE	DE EXECUȚIE				
113		Masor	P.Contractual	1	M	
114		Muncitor calificat	P.Contractual	1	M/G	III
115		Îngrijitor	P.Contractual	1	M/G	
X.	CASA DE TIP FAMILIAL "LUNA"					
116-119		Asistent medical	P.Contractual	4	PL	
120-123		Pedagog social	P.Contractual	4	M	
124-127		Înfirmeră	P.Contractual	4	G	
128-131		Supraveghetor de noapte	P.Contractual	4	G	
132		Muncitor calificat	P.Contractual	1	M/G	I
133		Muncitor calificat	P.Contractual	1	M/G	III
134		Îngrijitor	P.Contractual	1	M/G	
XI.	CASA DE TIP FAMILIAL "SOARELE"			19		
135-138		Asistent medical	P.Contractual	4	PL	
139-142		Pedagog social	P.Contractual	4	M	
143-146		Înfirmeră	P.Contractual	4	G	
147-150		Supraveghetor de noapte	P.Contractual	4	G	
151, 152		Muncitor calificat	P.Contractual	2	M/G	I
153		Îngrijitor	P.Contractual	1	M/G	
XII.	CENTRUL DE RECUPERARE DE ZI A COPILULUI CU DIZABILITĂȚI "FLOARE DE COLȚ"			10		
154	Coordonator personal de specialitate		P.Contractual	1	S	II
155		Asistent social debutant	P.Contractual	1	S	
156		Psiholog practicant	P.Contractual	1	S	
157		Logoped debutant	P.Contractual	1	S	
158		Kinetoterapeut	P.Contractual	1	S	
159		Kinetoterapeut debutant	P.Contractual	1	S	
160		Instructor educator pentru activități de resocializare principal	P.Contractual	1	S	
161		Masor	P.Contractual	1	M	
162		Muncitor calificat	P.Contractual	1	M/G	III
163		Îngrijitor	P.Contractual	1	M/G	
XIII.	CASA DE TIP FAMILIAL "GORUNUL"			19		
164-167		Asistent medical	P.Contractual	4	PL	
168-171		Pedagog social	P.Contractual	4	M	
172-175		Înfirmeră	P.Contractual	4	G	
176-179		Supraveghetor de noapte	P.Contractual	4	G	
180, 181		Muncitor calificat	P.Contractual	2	M/G	I
182		Îngrijitor	P.Contractual	1	M/G	
XIV.	CASA DE TIP FAMILIAL "CRINUL"			19		

NR. CRT.	STRUCTURA		Categorie personal	Număr posturi	Nivel studii	Grad/ Treaptă profesională
	FUNCTIA					
	DE CONDUCERE	DE EXECUȚIE				
183-186		Asistent medical principal	P.Contractual	4	PL	
187-190		Pedagog social principal	P.Contractual	4	M	
191-194		Înfirmeră	P.Contractual	4	G	
195-198		Supraveghetor de noapte	P.Contractual	4	G	
199, 200		Muncitor calificat	P.Contractual	2	M/G	I
201		Îngrijitor	P.Contractual	1	M/G	
XV.	COMPARTIMENT ECONOMIC ADMINISTRATIV			25		
202-205		Inspector de specialitate	P.Contractual	4	S	I
206		Inspector de specialitate	P.Contractual	1	S	II
207, 208		Referent	P.Contractual	2	M	IA
209		Administrator	P.Contractual	1	M	I
210		Administrator	P.Contractual	1	M	I
211		Magaziner	P.Contractual	1	M/G	
212		Șofer	P.Contractual	1	M/G	I
213-218		Muncitor calificat	P.Contractual	6	M/G	I
219		Muncitor calificat	P.Contractual	1	M/G	III
220		Muncitor calificat	P.Contractual	1	M/G	III
221		Muncitor calificat	P.Contractual	1	M/G	IV
222		Spălătoreasă	P.Contractual	1		
223		Magaziner	P.Contractual	1	M/G	
224		Șofer	P.Contractual	1	M/G	I
225, 226		Îngrijitor	P.Contractual	2	M/G	
PERSONAL DE CONDUCERE				5		
PERSONAL DE SPECIALITATE				169		
PERSONAL ECONOMIC ADMINISTRATIV				52		
TOTAL POSTURI				226		

NOTĂ: funcțiile de instructor educador pentru activități de resocializare (studii S, SSD) și pedagog social (studii M, PL), prevăzute în H.G. nr. 867/2015, sunt asimilate în vederea salarizării, cu funcția de educador (studii S, SSD, PL, M) din Legea cadru nr. 153/2017

*Posturi valabile până la data finalizării construcțiilor și mutării beneficiarilor în casele de tip familial, când acestea vor fi redistribuite cu tot cu titularii acestora în serviciile nou înființate (CASE DE TIP FAMILIAL). Cele 53 de posturi ocupate nu sunt luate în calcul la totalul normat al Complexului, fiind incluse în numărul total de posturi aferente caselor de tip familial. După mutarea beneficiarilor în casele de tip familial, CENTRUL DE PROTECȚIE A COPILULUI CU DIZABILITĂȚI va fi desființat prin Hotărâre a Consiliului Județean Neamț.

STAT DE FUNCȚII
al Complexului de Servicii "FAMILIA MEA" Roman



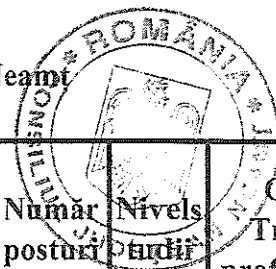
NR. CRT.	STRUCTURA		Categorie personal	Număr posturi	Nivel studii	Grad/ Treaptă profesională
	FUNCTIA					
	DE CONDUCERE	DE EXECUȚIE				
I.	PERSONAL CONDUCERE			2		
1	Șef centru		P.Contractual	1	S	II
2	Coordonator personal de specialitate		P.Contractual	1	S	II
II.	APARTAMENT DE TIP FAMILIAL NR. 3			5		
3-7		Pedagog social principal	P.Contractual	5	M	
III.	APARTAMENT DE TIP FAMILIAL NR. 24			5		
8		Instructor educator pentru activități de resocializare principal	P.Contractual	1	S	
9-11		Pedagog social principal	P.Contractual	3	M	
12		Pedagog social principal	P.Contractual	1	M	
IV.	APARTAMENT DE TIP FAMILIAL NR. 43			5		
13		Instructor educator pentru activități de resocializare principal	P.Contractual	1	S	
14		Pedagog social principal	P.Contractual	1	PL	
15		Instructor educator pentru activități de resocializare	P.Contractual	1	S	
16, 17		Pedagog social principal	P.Contractual	2	M	
V.	APARTAMENT DE TIP FAMILIAL NR. 66			5		
18-22		Pedagog social principal	P.Contractual	5	M	
VI.	APARTAMENT DE TIP FAMILIAL NR. 53			5		
23		Pedagog social principal	P.Contractual	1	PL	
24-26		Pedagog social principal	P.Contractual	3	M	
27		Pedagog social principal	P.Contractual	1	M	
VII.	APARTAMENT DE TIP FAMILIAL NR. 35			6		
28		Instructor educator pentru activități de resocializare principal	P.Contractual	1	SSD	
29-31		Pedagog social principal	P.Contractual	3	PL	
32		Pedagog social principal	P.Contractual	1	M	
33		Pedagog social principal	P.Contractual	1	M	

NR. CRT.	STRUCTURA		Categorie personal	Număr posturi	Nivel studii	Grad/ Treaptă profesională
	FUNCTIA					
	DE CONDUCERE	DE EXECUȚIE				
VIII.	APARTAMENT DE TIP FAMILIAL NR. 26					
34		Pedagog social principal	P.Contractual			
35-38		Pedagog social principal	P.Contractual			
IX.	APARTAMENT DE TIP FAMILIAL NR. 34					
39		Instructor educator pentru activități de resocializare principal	P.Contractual	1	S	
40,41		Pedagog social principal	P.Contractual	2	M	
42		Pedagog social principal	P.Contractual	1	M	
43		Pedagog social principal	P.Contractual	1	M	
X.	APARTAMENT DE TIP FAMILIAL NR. 44			6		
44		Instructor educator pentru activități de resocializare principal	P.Contractual	1	S	
45-48		Pedagog social principal	P.Contractual	4	M	
49		Pedagog social	P.Contractual	1	M	
XI.	APARTAMENT DE TIP FAMILIAL NR. 8			5		
50		Instructor educator pentru activități de resocializare principal	P.Contractual	1	SSD	
51-53		Pedagog social principal	P.Contractual	3	M	
54		Pedagog social principal	P.Contractual	1	M	
XII.	APARTAMENT DE TIP FAMILIAL NR. 38			5		
55-59		Pedagog social	P.Contractual	5	M	
XIII.	COMPARTIMENT DE CONSILIERE PSIHOSOCIALĂ ȘI INTEGRARE SOCIOPROFESIONALĂ A TINERILOR REZIDENȚI			8		
60, 61		Psiholog specialist	P.Contractual	2	S	
62, 63		Asistent social principal	P.Contractual	2	S	
64		Asistent social principal	P.Contractual	1	S	
65		<i>Psiholog stagiar</i>	<i>P.Contractual</i>	<i>1</i>	<i>S</i>	
66		Asistent medical principal	P.Contractual	1	PL	
67		Asistent medical	P.Contractual	1	PL	
XIV.	COMPARTIMENT ECONOMIC ADMINISTRATIV			10		
68		Inspector de specialitate	P.Contractual	1	S	I
69		Inspector de specialitate	P.Contractual	1	S	I
70		Referent	P.Contractual	1	M	IA
71		Administrator	P.Contractual	1	M	I
72		Magaziner	P.Contractual	1	M/G	
73		<i>Magaziner</i>	<i>P.Contractual</i>	<i>1</i>	<i>M/G</i>	

NR. CRT.	STRUCTURA		Categorie personal *	Număr posturi	Nivel studii	Grad/ Treaptă profesională
	FUNCTIA					
	DE CONDUCERE	DE EXECUȚIE				
74		Șofer	P.Contractual	1	M/G	I
75		Muncitor calificat	P.Contractual	1	M/G	I
76		Muncitor calificat	P.Contractual	1	M/G	II
77		Îngrijitor	P.Contractual	1	M/G	
PERSONAL DE CONDUCERE				2		
PERSONAL DE SPECIALITATE				65		
PERSONAL ECONOMIC ADMINISTRATIV				10		
TOTAL POSTURI				77		

NOTĂ: funcțiile de instructor educador pentru activități de resocializare (studii S, SSD) și pedagog social (studii M, PL), prevăzute în H.G. nr. 867/2015, sunt asimilate în vederea salarizării, cu funcția de educador (studii S, SSD, PL, M) din Legea cadru nr. 153/2017.

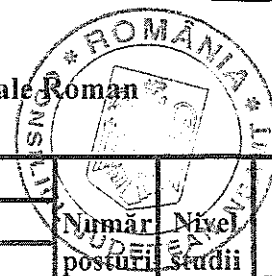
STAT DE FUNCȚII
al Complexului de Servicii "OZANA" Târgu Neamț



NR. CRT.	STRUCTURA		Categorie personal	Număr posturi	Nivel studiilor	Grad/Treaptă profesională
	DE CONDUCERE	DE EXECUȚIE				
I.	PERSONAL CONDUCERE			1		
1	Șef centru		P.Contractual	1	S	II
II.	CASA "OZANA"			9,5		
2-4		Instructor educator pentru activități de resocializare principal	P.Contractual	3	S	
5		Instructor educator pentru activități de resocializare	P.Contractual	1	S	
6		Asistent social practicant	P.Contractual	0,5	S	
7		Psiholog stagiar	P.Contractual	0,5	S	
8		Asistent medical debutant	P.Contractual	0,5	PL	
9-12		Pedagog social principal	P.Contractual	4	M	
III.	CASA "VERONICA"			9,5		
13		Asistent social practicant	P.Contractual	0,5	S	
14		Psiholog stagiar	P.Contractual	0,5	S	
15		Asistent medical debutant	P.Contractual	0,5	PL	
16-23		Pedagog social principal	P.Contractual	8	M	
IV.	COMPARTIMENT ECONOMIC ADMINISTRATIV			7		
24		Inspector de specialitate	P.Contractual	1	S	I
25		Inspector de specialitate	P.Contractual	1	S	II
26		Administrator	P.Contractual	1	M	I
27, 28		Muncitor calificat	P.Contractual	2	M/G	I
29		Șofer	P.Contractual	1	M/G	I
30		Îngrijitor	P.Contractual	1	M/G	
PERSONAL DE CONDUCERE				1		
PERSONAL DE SPECIALITATE				19		
PERSONAL ECONOMIC ADMINISTRATIV				7		
TOTAL POSTURI				27		

NOTĂ: funcțiile de instructor educator pentru activități de resocializare (studii S și SSD) și pedagog social (studii M, PL), prevăzute în H.G. nr. 867/2015, sunt asimilate în vederea salarizării, cu funcția de educator (studii S, SSD, PL, M) din Legea cadru nr.153/2017.

STAT DE FUNCȚII
al Complexului Rezidențial de Servicii Sociale Roman



Nr. crt.	STRUCTURA				Grad/ Treaptă profesională
	FUNCȚIA				
	DE CONDUCERE	DE EXECUȚIE	Nimăr postului	Nivel studii	
1	Șef centru		1	S	II
	CENTRUL DE ABILITARE ȘI REABILITARE I. PENTRU PERSOANE ADULTE CU DIZABILITĂȚI "SFÂNTUL SPIRIDON"		71,0		
2	Coordonator personal de specialitate		0,5	S	II
	I.A Personal de specialitate, de îngrijire și asistență		49,5		
3		Medic primar (psihiatrie)	0,5	S	
4		Psiholog practicant	1	S	
5		Asistent social principal	1	S	
6		Kinetoterapeut principal	1	S	
7		Fiziokinetoterapeut debutant	1	S	
8		<i>Educator</i>	1	S	
9		Terapeut ocupațional	1	S	
10, 11		Instructor de ergoterapie	2	M	
12		Pedagog de recuperare	1	M	
13		Animator socio-educativ debutant	1	M	
14		Masor	1	M	
15		Instructor de educație principal	1	M	
16		Instructor de educație	1	M	
17		<i>Asistent medical principal</i>	1	S	
18, 19		Asistent medical principal	2	PL	
20		<i>Asistent medical debutant</i>	1	PL	
21, 22		Asistent medical principal	2	PL	
23-25		Asistent medical	3	PL	
26		Asistent medical de igienă și sănătate publică	1	PL	
27-52		Infirmieră	26	G	
	I.B Personal economic, administrativ, de deservire		21,0		
53		<i>Inspector de specialitate</i>	0,5	S	I
54		Inspector de specialitate (achiziții)	1	S	I
55		Inspector de specialitate	0,5	S	I
56		Inspector de specialitate (contabilitate)	0,5	S	I
57		Inspector de specialitate (resurse umane)	0,5	S	I
58		Referent de specialitate	0,5	S	II

Nr. crt.	STRUCTURA		Număr posturi	Nivel studii	Grad/Treaptă profesională
	FUNCTIA				
	DE CONDUCERE	DE EXECUȚIE			
59		Referent	0,5	M	II
60		Administrator	1	M	I
61		Magaziner	0,5	M/G	
62		Șofer		M/G	I
63-66		Muncitor calificat (bucătărie)		M/G	I
67		Muncitor calificat (lenjerie)	0,5	M/G	I
68		Muncitor calificat (mecanic, lăcătuș mecanic)	0,5	M/G	I
69		Muncitor calificat (instalator)	0,5	M/G	III
70		Muncitor necalificat (bucătărie)	0,5	M/G	I
71		Muncitor necalificat (întreținere spații verzi)	0,5	M/G	I
72, 73		Spălătoreasă	2		
74-79		Îngrijitor	6	M/G	
	II. CENTRUL DE ABILITARE ȘI REABILITARE PENTRU PERSOANE ADULTE CU DIZABILITĂȚI "SFÂNTUL NECTARIE"		41,0		
80	Coordonator personal de specialitate		0,5	S	II
	II.A Personal de specialitate, de îngrijire și asistență		25,5		
81		Medic primar (psihiatrie)	0,5	S	
82		Psiholog specialist	1	S	
83		Asistent social specialist	1	S	
84		Kinetoterapeut principal	1	S	
85		Educator principal	1	S	
86		Instructor de ergoterapie	1	M	
87, 88		Instructor de educație	2	M	
89		Asistent medical principal (masor)	1	PL	
90-92		Asistent medical principal	3	PL	
93		Asistent medical	1	PL	
94-106		Infirmieră	13	G	
	II.B Personal economic, administrativ, de deservire		15,0		
107		Inspector de specialitate	0,5	S	I
108		Inspector de specialitate (achiziții)	1	S	I
109		Inspector de specialitate	0,5	S	I
110		Inspector de specialitate (contabilitate)	0,5	S	I
111		Inspector de specialitate (resurse umane)	0,5	S	I
112		Referent de specialitate	0,5	S	II
113		Referent	0,5	M	II
114		Administrator	1	M	I
115		Magaziner	0,5	M/G	
116		Șofer	1	M/G	II

Nr. crt.	STRUCTURA		Număr posturi	Nivel studii	Grad/Treaptă profesională
	FUNCTIA				
	DE CONDUCERE	DE EXECUȚIE			
117, 118		Muncitor calificat (bucătărie)	0,5	M/G	I
119		Muncitor calificat (lenjerie)	0,5	M/G	I
120		Muncitor calificat (mecanic, lăcătuș mecanic)	0,5	M/G	I
121		Muncitor calificat (instalator)	0,5	M/G	III
122		Muncitor necalificat (bucătărie)	0,5	M/G	I
123		Muncitor necalificat (întreținere spații verzi)	0,5	M/G	I
124		Spălătoreasă	1		
125-127		Îngrijitor	3	M/G	
III.	CENTRUL DE ÎNGRIJIRE ȘI ASISTENȚĂ PENTRU PERSOANE ADULTE CU DIZABILITĂȚI TRIFEȘTI		12		
128	<i>Coordonator personal de specialitate</i>		1	S	II
III.A	Personal de specialitate, de îngrijire și asistență		9		
129		Asistent medical principal	1	PL	
130		Asistent social debutant	1	S	
131		Instructor de ergoterapie principal	1	M	
132		Lucrător social	1	M	
133-137		Înfirmieră	5	G	
III.B	Personal administrativ, de deservire		2		
138		Muncitor calificat (bucătărie)	1	M/G	I
139		Muncitor calificat (întreținere)	1	M/G	I
	TOTAL		125		

STAT DE FUNCȚII

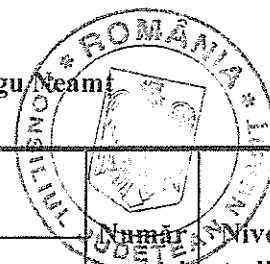
al Complexului Rezidențial de Servicii Sociale „Barbara Stamm Pastrăveni”

Nr. crt.	STRUCTURA		Număr posturi	Nivel studii	Grad/Treaptă profesională
	FUNCȚIE				
	DE CONDUCERE	DE EXECUȚIE			
1	Șef centru		1	S	II
I.	Centrul de Îngrijire și Asistență pentru Persoane Adulte cu Dizabilități "BARBARA"		35.8		
I.1	Personal de specialitate, de îngrijire și asistență		27.5		
2		Asistent social practicant	0.50	S	
3		Psiholog practicant	1	S	
4		Fiziokinetoterapeut principal	1	S	
5,6		Asistent medical principal	2	PL	
7		Asistent medical	1	PL	
8-13		Pedagog de recuperare principal	6	PL	
14-19		Instructor de ergoterapie	6	M	
20-29		Infirmieră	10	G	
I.2	Personal economic, administrativ, de deservire		8.25		
30		Inspector de specialitate	0.25	S	I
31		Spălătoreasă	1		
32		Muncitor calificat	1	M/G	II
33		Muncitor calificat	1	M/G	III
34, 35		Muncitor calificat	2	M/G	IV
36		Muncitor necalificat	1	M/G	I
37, 38		Îngrijitor	2	M/G	
II.	Centrul de Abilitare și Reabilitare pentru Persoane Adulte cu Dizabilități "AUGUSTINUM"		36.00		
39	Coordonator personal de specialitate		0.25	S	II
II.1	Personal de specialitate, de îngrijire și asistență		27.5		
40		Asistent social practicant	0.50	S	
41		Psiholog specialist	1	S	
42		Kinetoterapeut	1	S	
43		Terapeut ocupațional	1	S	
44		Asistent medical principal	1	S	
45		Asistent medical principal	1	PL	
46-53		Pedagog de recuperare principal	8	PL	
54-57		Instructor de ergoterapie	4	M	
58-67		Infirmieră	10	G	
II.2	Personal economic, administrativ, de deservire		8.25		
68		Inspector de specialitate	0.25	S	II
69		Spălătoreasă	1		

70		Muncitor calificat	1	M/G	II
71		Muncitor calificat	1	M/G	III
72, 73		Muncitor calificat	2	M/G	IV
74		<i>Muncitor necalificat</i>	1	M/G	I
75, 76		Îngrijitor			
III.	Centrul de Abilitare și Reabilitare pentru Persoane Adulte cu Dizabilități "ORELE ASTRALE"		38.00		
77	Coordonator personal de specialitate		0.25		II
III.1	Personal de specialitate, de îngrijire și asistență		27.5		
78		Asistent social principal	0.50	S	
79		Psiholog practicant	1	S	
80		Kinetoterapeut	1	S	
81, 82		Asistent medical principal	2	PL	
83-91		Pedagog de recuperare principal	9	PL	
92-95		Instructor de ergoterapie	4	M	
96-105		Înfirmeră	10	G	
III.2	Personal economic, administrativ, de deservire		10.25		
106		<i>Inspector de specialitate</i>	0.25	S	I
107		Inspector de specialitate	1	S	I
108		Inspector de specialitate	1	S	III
109		Spălătoreasă	1		
110		Muncitor calificat	1	M/G	II
111		Muncitor calificat	1	M/G	III
112, 113		Muncitor calificat	2	M/G	IV
114		<i>Muncitor necalificat</i>	1	M/G	I
115, 116		Îngrijitor	2	M/G	
IV.	Centrul de Abilitare și Reabilitare pentru Persoane Adulte cu Dizabilități "HAAS"		41.00		
117	Coordonator personal de specialitate		0.25	S	II
IV.1	Personal de specialitate, de îngrijire și asistență		31.5		
118		Asistent social principal	0.50	S	
119		Psiholog stagiar	1	S	
120		Kinetoterapeut	1	S	
121-123		Asistent medical principal	3	PL	
124-133		Pedagog de recuperare principal	10	PL	
134-137		Instructor de ergoterapie	4	M	
138-149		Înfirmeră	12	G	
IV.2	Personal economic, administrativ, de deservire		9.25		
150		<i>Inspector de specialitate</i>	0.25	S	I
151		Inspector de specialitate	1	S	II
152		Spălătoreasă	1		
153, 154		Muncitor calificat	2	M/G	III
155, 156		Muncitor calificat	2	M/G	IV
157-159		Îngrijitor	3	M/G	
V.	Centrul de Abilitare și Reabilitare pentru Persoane Adulte cu Dizabilități "ECUMENICA"		44.75		

160	Coordonator personal de specialitate		0.25	S	II
V.1	Personal de specialitate, de îngrijire și asistență		32.5		
161		Asistent social principal			
162		Psiholog principal			
163		Kinetoterapeut			
164, 165		Asistent medical principal			
166		Asistent medical			
167-174		Pedagog de recuperare principal	8	PL	
175-181		Instructor de ergoterapie	7	M	
182-193		Infirmieră	12	G	
V.2	Personal economic, administrativ, de deservire		12		
194		Inspector de specialitate	1	S	I
195		Administrator	1	M	I
196		Spălătoreasă	1		
197, 198		Muncitor calificat	2	M/G	III
199, 200		Muncitor calificat	2	M/G	IV
201		Șofer	1	M/G	I
202-205		Îngrijitor	4	M/G	
VI.	Centrul pentru Viață Independentă pentru Persoane Adulțe cu Dizabilități "BAVARIA"		20.5		
VI.1	Personal de specialitate, de îngrijire și asistență		14.5		
206		Asistent social principal	0.50	S	
207		Psiholog specialist	1	S	
208		Asistent medical (balneofiziokinetoterapie și recuperare)	1	PL	
209		Asistent medical principal (farmacie)	1	PL	
210		Asistent medical principal	1	PL	
211-218		Pedagog de recuperare principal	8	PL	
219, 220		Instructor de ergoterapie	2	M	
VI.2	Personal economic, administrativ, de deservire		6		
221		Inspector de specialitate	1	S	III
222		Magaziner	1	M/G	I
223		Spălătoreasă	1		
224		Muncitor calificat	1	M/G	III
225		Muncitor calificat	1	M/G	IV
226		Îngrijitor	1	M/G	
	TOTAL		217		

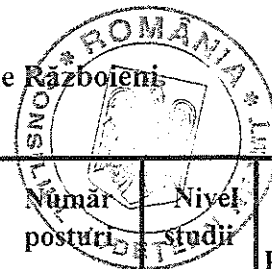
STAT DE FUNCȚII
al Complexului de Servicii Sociale Târgu Neamț



Nr. crt.	STRUCTURA		Număr posturi	Nivel studii	Grad/Treaptă profesională
	FUNCȚIA				
	DE CONDUCERE	DE EXECUȚIE			
1	<i>Șef centru</i>		1	S	II
I.	CENTRUL DE ÎNGRIJIRE ȘI ASISTENȚĂ PENTRU PERSOANE ADULTE CU DIZABILITĂȚI TÂRGU NEAMȚ		62		
2	Coordonator personal de specialitate		1	S	II
I.A	Personal de specialitate, de îngrijire și asistență		43		
3		Medic (de familie)	0,5	S	
4		Asistent social principal	0,5	S	
5		Asistent social principal	1	S	
6		Psiholog (psihoterapie) stagiar	1	S	
7		Kinetoterapeut	1	S	
8		Terapeut ocupațional	1	S	
9		Fiziokinetoterapeut debutant	1	S	
10		Asistent medical principal (fiziokinetoterapie)	1	SSD	
11		Psihopedagog	1	S	
12		Asistent medical debutant	1	PL	
13-15		Asistent medical principal	3	PL	
16		Asistent medical debutant	1	PL	
17		Asistent medical principal (balneofizioterapie)	1	PL	
18		Asistent medical principal (balneofizioterapie masaj)	1	PL	
19		Asistent medical debutant (balneofizioterapie)	1	PL	
20		Instructor de ergoterapie principal	1	PL/M	
21		Instructor de ergoterapie	1	PL/M	
22		Instructor de educație	1	M	
23-46		Infirmieră	24	G	
I.B	Personal economic, administrativ, de deservire		18		
47		<i>Inspector de specialitate</i>	1	S	I
48		Economist	1	S	Specialist IA
49		Referent de specialitate	1	S	II
50		Referent	1	M	II
51, 52		Îngrijitor	2	M/G	

53, 54		Spălătoreasă			
55		Magaziner			
56-60		Muncitor calificat			I
61, 62		Muncitor calificat			I
63		Muncitor calificat			I
64		Șofer			I
II.	CENTRUL DE ZI PIPIRIG				
65	Coordonator personal de specialitate		I	S	II
II.A	Personal de specialitate, de îngrijire și asistență		9		
66		Asistent social practicant	1	S	
67		Psiholog specialist	1	S	
68		Psiholog stagiar	1	S	
69		Kinetoterapeut principal	1	S	
70		Fiziokinetoterapeut	1	S	
71		Logoped	1	S	
72		Asistent medical	1	PL	
73, 74		Instructor de ergoterapie	2	M	
II.B	Personal economic, administrativ, de deservire		5		
75		Inspector de specialitate (resurse umane)	I	S	I
76		Administrator	1	M	I
77		Șofer	1	M/G	I
78		Muncitor calificat	1	M/G	I
79		Muncitor necalificat	1	M/G	I
III.	LOCUIȚA MAXIM PROTEJATĂ Dolia		8		
80		Instructor de ergoterapie	1	M	
81-84		Infirmieră	4	G	
85		Îngrijitor	1	M/G	
86, 87		Muncitor calificat (bucătar)	2	M/G	I
IV.	LOCUIȚA MAXIM PROTEJATĂ Nemțișor		8		
88		Instructor de ergoterapie	1	M	
89-92		Infirmieră	4	G	
93		Îngrijitor	1	M/G	
94, 95		Muncitor calificat (bucătar)	2	M/G	I
V.	LOCUIȚA MAXIM PROTEJATĂ Stâncea		8		
96		Instructor de ergoterapie	1	M	
97-100		Infirmieră	4	G	
101		Îngrijitor	1	M/G	
102, 103		Muncitor calificat (bucătar)	2	M/G	I
	TOTAL		102		

STAT DE FUNCȚII
al Complexului Rezidențial de Servicii Sociale Războieni



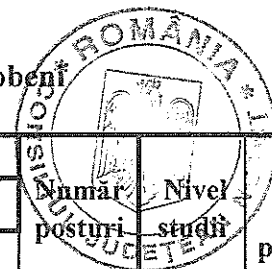
Nr. crt.	STRUCTURA		Număr posturi	Nivel studii	Grad/Treaptă profesională
	FUNCTIA				
	DE CONDUCERE	DE EXECUȚIE			
1	Șef centru		1	S	II
I.	CENTRUL DE ABILITARE SI REABILITARE PENTRU PERSOANE ADULTE CU DIZABILITĂȚI "COLIBRI"		41.50		
2	Coordonator personal de specialitate		0.25	S	II
I.A	Personal de specialitate, de îngrijire și asistență		27.00		
3	Medic specialist (medicină de familie)		0.25	S	
4	Medic primar (psihiatru)		0.25	S	
5	Psiholog practicant		1	S	
6	Asistent social principal		1	S	
7	Kinetoterapeut principal		1	S	
8	Instructor - educator pentru activități de resocializare		0.5	S	
9	Educator		1	S	
10-13	Asistent medical principal		4	PL	
14	Asistent medico-social principal		0.5	PL	
15	Asistent medical (balneofiziokinetoterapie) principal		1	PL	
16	Masor		0.5	M	
17, 18	Instructor de ergoterapie		2	M	
19-32	Infirmieră		14	G	
I.B	Personal economic, administrativ, de deservire		14.25		
33	Inspector de specialitate		0.25	S	I
34	Inspector de specialitate		0.25	S	II
35	Inspector de specialitate		0.25	S	III
36	Referent		0.25	M	IA
37	Referent (administrativ)		0.25	M	II
38	Administrator		0.25	M	I
39	Magaziner		0.25	M/G	
40, 41	Îngrijitor (bloc alimentară)		2	M/G	
42	Muncitor calificat (bucătar)		0.5	M/G	I
43	Muncitor calificat (focist)		1	M/G	I
44	Muncitor calificat (electrician)		0.25	M/G	I
45	Muncitor calificat (instalator)		0.25	M/G	I
46	Muncitor calificat (mecanic întreținere)		0.25	M/G	I

Nr. crt.	STRUCTURA		Număr posturi	Nivel studii	Grad/Treaptă profesională
	FUNCTIA				
	DE CONDUCERE	DE EXECUȚIE			
47		Muncitor necalificat (bloc alimentar)	0.25	M/G	I
48,49		Muncitor necalificat		M/G	I
50		Spălătoreasă			
51-55		Îngrijitor		M/G	
II.	CENTRUL DE ABILITARE ȘI REABILITARE PENTRU PERSOANE ADULTE CU DIZABILITĂȚI "TEODORA"		48.50		
56	Coordonator personal de specialitate		0.25	S	II
II.A	Personal de specialitate, de îngrijire și asistență		34.00		
57		Medic specialist (medicină de familie)	0.25	S	
58		Medic primar (psihiatru)	0.25	S	
59		Psiholog practicant	1	S	
60		Asistent social principal	1	S	
61		Kinetoterapeut debutant	1	S	
62		Instructor educator pentru activități de resocializare	0.5	S	
63		Educator	1	S	
64-67		Asistent medical principal	4	PL	
68		Asistent medical debutant	1	PL	
69		Asistent medical principal	1	PL	
70		Asistent medico-social principal	0.5	PL	
71		Asistent medical principal (balneofiziokinetoterapie)	1	PL	
72		Masor	0.5	M	
73-75		Instructor de ergoterapie	3	M	
76-93		Infirmeră	18	G	
II.B	Personal economic, administrativ, de deservire		14.25		
94		Inspector de specialitate	0.25	S	I
95		Inspector de specialitate	0.25	S	II
96		Inspector de specialitate	0.25	S	III
97		Referent	0.25	M	IA
98		Referent (administrativ)	0.25	M	II
99		Administrator	0.25	M	I
100		Magaziner	0.25	M/G	
101		Îngrijitor (bloc alimentar)	1	M/G	
102		Muncitor calificat (bucătar)	0.5	M/G	I
103		Muncitor calificat (foclist)	1	M/G	I
104		Muncitor calificat (electrician)	0.25	M/G	I
105		Muncitor calificat (instalator)	0.25	M/G	I
106		Muncitor calificat (mecanic întreținere)	0.25	M/G	I
107		Muncitor necalificat (bloc alimentar)	0.25	M/G	I
108, 109		Muncitor necalificat	2	M/G	I
110		Spălătoreasă	1		

Nr. crt.	STRUCTURA		Număr posturi	Nivel studii	Grad/Treaptă profesională
	FUNCTIA				
	DE CONDUCERE	DE EXECUȚIE			
111		Șofer	1	M/G	I
112-116		Îngrijitor	5	M/G	
III.	CENTRUL DE ÎNGRIJIRE ȘI ASISTENȚĂ PENTRU PERSOANE ADULTE CU DIZABILITĂȚI "MARIA"		21.00		
117	Coordonator personal de specialitate				II
III.A	Personal de specialitate, de îngrijire și asistență		11.00		
118		Medic specialist (medicină de familie)	0.5	S	
119		Asistent social practicant	0.5	S	
120		Psiholog stagiar	1	S	
121-123		Asistent medical principal	3	PL	
124		Asistent medical debutant (balneofiziokinetoterapie)	1	PL	
125-129		Infirmeră	5	G	
III.B	Personal economic, administrativ, de deservire		9.75		
130		Inspector de specialitate	0.25	S	I
131		Inspector de specialitate	0.25	S	II
132		Inspector de specialitate	0.25	S	III
133		Referent	0.25	M	IA
134		Referent (administrativ)	0.25	M	II
135		Administrator	0.25	M	I
136		Magaziner	0.25	M/G	
137		Îngrijitor (bloc alimentar)	0.5	M/G	
138		Muncitor calificat (bucătar)	0.5	M/G	I
139		Muncitor calificat (fochist)	0.5	M/G	I
140		Muncitor calificat (electrician)	0.25	M/G	I
141		Muncitor calificat (instalator)	0.25	M/G	I
142		Muncitor calificat (mecanic întreținere)	0.25	M/G	I
143		Muncitor necalificat (bloc alimentar)	0.25	M/G	I
144		Muncitor necalificat	0.5	M/G	I
145		Spălătoareasă	1		
146-149		Îngrijitor	4	M/G	
IV.	LOCUIȚĂ MAXIM PROTEJATĂ "ȘTEFAN"		13.75		
IV.A	Personal de specialitate, de îngrijire și asistență		6		
150, 151		Instructor de ergoterapie	2	M	
152-155		Infirmeră	4	G	
IV.B	Personal economic, administrativ, de deservire		7.75		
156		Inspector de specialitate	0.25	S	I
157		Inspector de specialitate	0.25	S	II
158		Inspector de specialitate	0.25	S	III
159		Referent	0.25	M	IA
160		Referent (administrativ)	0.25	M	II
161		Administrator	0.25	M	I

Nr. crt.	STRUCTURA		Număr posturi	Nivel studii	Grad/Treaptă profesională
	FUNCTIA				
	DE CONDUCERE	DE EXECUTIE			
162		Magaziner	0,25	M/G	
163		Îngrijitor (bloc alimentar)	0,5	M/G	
164		Muncitor calificat (bucătar)	0,5	M/G	I
165		Muncitor calificat (fochist)	0,5	M/G	I
166		Muncitor calificat (electrician)	0,25	M/G	I
167		Muncitor calificat (instalator)	0,25	M/G	I
168		Muncitor calificat (mecanic întreținere)	0,25	M/G	I
169		Muncitor necalificat (bloc alimentar)	0,25	M/G	I
170		Muncitor necalificat	0,5	M/G	I
171		Șofer	1	M/G	I
172, 173		Îngrijitor	2	M/G	
V.	ECHIPA MOBILĂ		6,75		
174	Coordonator personal de specialitate		0,25	S	II
175		Medic specialist (medicină de familie)	1	S	
176		Asistent social practicant	0,5	S	
177		Psiholog practicant	1	S	
178		Educator	1	S	
179		Kinetoterapeut debutant	1	S	
180		Asistent medical	1	PL	
181		Asistent medical BFKT	1	PL	
	TOTAL		132,50		

STAT DE FUNCȚII
 al Complexului de Servicii Sociale Oșlobeni



Nr. crt.	STRUCTURA		Număr posturi	Nivel studii	Grad/ Treaptă profesională
	FUNCȚIA				
	DE CONDUCERE	DE EXECUȚIE			
1	Șef centru		1	S	II
I.	Centrul de Îngrijire și Asistență pentru Persoane Adulte cu Dizabilități Oșlobeni		57		
2	Coordonator personal de specialitate		1	S	II
I.A	Personal de specialitate, de îngrijire și asistență		38,0		
3	Medic specialist		0,5	S	
4	Medic specialist (psihiatru)		0,5	S	
5	Asistent social debutant		1	S	
6	Kinetoterapeut principal		1	S	
7	Kinetoterapeut		1	S	
8	Psiholog stagiar		1	S	
9	Psiholog practicant		1	S	
10	Psihopedagog		1	S	
11	Logoped debutant		1	S	
12, 13	Terapeut ocupațional		2	S	
14, 15	Instructor de ergoterapie		2	S	
16	Instructor educator pentru activități de resocializare		1	S	
17-19	Asistent medical principal		3	PL	
20	Asistent medical		1	PL	
21	Asistent medical principal		1	PL	
22	Pedagog social		1	M	
23-39	Infirmieră		17	G	
40	Infirmieră		1	G	
41	Infirmieră debutant		1	G	
I.B	Personal economic, administrativ, de deservire		18		
42	Inspector de specialitate		1	S	III
43	Economist		1	S	II
44	Contabil		1	M	IA
45	Administrator		1	M	I
46	Magaziner		1	M/G	
47-49	Muncitor calificat (bucătărie)		3	M/G	I
50	Muncitor calificat (întreținere)		1	M/G	I
51	Muncitor calificat (bucătărie)		1	M/G	III

Nr. crt.	STRUCTURA		Număr posturi	Nivel studii	Grad/Treaptă profesională
	FUNCTIA				
	DE CONDUCERE	DE EXECUȚIE			
52, 53		Muncitor calificat (lenjerie-spălătorie)		M/G	I
54		Muncitor necalificat		M/G	I
55		Șofer		M/G	I
56		Muncitor calificat		M/G	IV
57		Muncitor necalificat	1	M/G	I
58, 59		Îngrijitor	2	M/G	
II.	CENTRUL DE ZI TAȘCA		15		
60	Coordonator personal de specialitate		1	S	II
II.A	Personal de specialitate, de îngrijire și asistență		10		
61		Asistent social practicant	1	S	
62		Psiholog specialist	1	S	
63		Psiholog stagiar	1	S	
64		Kinetoterapeut principal	1	S	
65		Fiziokinetoterapeut	1	S	
66		Asistent medical	1	PL	
67		Instructor de educație	1	M	
68-70		Instructor de ergoterapie	3	M	
II.B	Personal economic, administrativ, de deservire		4		
71		Inspector de specialitate (economic)	1	S	II
72		Referent	1	M	IA
73		Șofer	1	M/G	I
74		Muncitor necalificat	1	M/G	I
III.	LOCUIȚA MAXIM PROTEJATĂ Neagra		8		
75		Instructor de educație	1	M	
76-80		Infirmieră	5	G	
81, 82		Muncitor calificat (bucătar)	2	M/G	II
IV.	LOCUIȚA MAXIM PROTEJATĂ Stejarul		8		
83		Instructor de educație	1	M	
84-88		Infirmieră	5	G	
89, 90		Muncitor calificat (bucătar)	2	M/G	II
V.	LOCUIȚA MAXIM PROTEJATĂ Floarea		8		
91		Instructor de educație	1	M	
92-96		Infirmieră	5	G	
97, 98		Muncitor calificat (bucătar)	2	M/G	II
VI.	LOCUIȚA MAXIM PROTEJATĂ Ticoș		8		
99		Instructor de educație	1	M	
100-104		Infirmieră	5	G	
105, 106		Muncitor calificat (bucătar)	2	M/G	II
	Total		105		

STAT DE FUNCȚII
al Centrului de Îngrijire și Asistență pentru Persoane Adulte
cu Dizabilități Bozieni

Nr. crt.	STRUCTURA		Număr posturi	Nivel studii	Grad/Treaptă profesională
	FUNCȚIA				
	DE CONDUCERE	DE EXECUȚIE			
1	Șef centru		1	S	II
I.	COMPARTIMENTUL DE ÎNGRIJIRE ȘI ASISTENȚĂ (PERSONAL DE SPECIALITATE)		42		
2	Coordonator personal de specialitate		1	PL	II
3		Psiholog practicant	1	S	
4		Kinetoterapeut	1	S	
5		Instructor de ergoterapie	1	M	
6		Instructor de ergoterapie principal	1	M	
7		Asistent social principal	1	S	
8		Masor	1	M	
9-13		Asistent medical principal	5	PL	
14-43		Infirmeră	30	G	
II.	COMPARTIMENT ECONOMIC ADMINISTRATIV		18		
44		Inspector de specialitate	1	S	I
45		Referent de specialitate	1	S	I
46		Referent de specialitate	1	S	II
47		Inspector de specialitate	1	S	III
48		Administrator	1	M	II
49		Magaziner	1	M/G	
50		Spălătoreasă	1		
51		Șofer	1	M/G	I
52		Muncitor calificat	1	M/G	II
53, 54		Muncitor calificat	2	M/G	III
55		Muncitor calificat	1	M/G	IV
56, 57		Muncitor calificat	2	M/G	IV
58		Muncitor calificat	1	M/G	IV
59-61		Îngrijitor	3	M/G	
	TOTAL		61		

STAT DE FUNCȚII

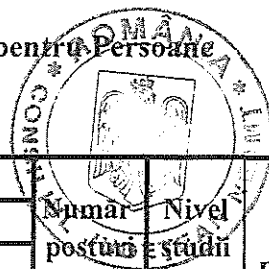
al Complexului de Servicii pentru Persoane Adulte cu Dizabilități Dragomirești

Nr. crt.	STRUCTURA		Număr posturi	Nivel studii	Grad/Treaptă profesională
	FUNCȚIA				
	DE CONDUCERE	DE EXECUȚIE			
1	Șef centru		1	S	II
I.	CENTRUL DE ZI DRAGOMIREȘTI		30		
2	Coordonator personal de specialitate		1	S	II
3		Asistent social principal	1	S	
4		Asistent social practicant	1	S	
5		Asistent social specialist	1	S	
6		Psiholog specialist	1	S	
7		Psiholog practicant	1	S	
8		Psiholog practicant	1	S	
9		Psiholog stagiar	1	S	
10		Kinetoterapeut principal	1	S	
11		Kinetoterapeut	1	S	
12		Kinetoterapeut	1	S	
13		Fiziokinetoterapeut	1	S	
14		Logoped	1	S	
15, 16		Terapeut ocupational debutant	2	S	
17, 18		Instructor educator pentru activități de resocializare	2	S	
19		Asistent medical debutant	1	PL	
20-22		Asistent medical principal	3	PL	
23, 24		Asistent medical	2	PL	
25		Asistent medical	1	S	
26		Pedagog social	1	M	
27		Mașor	1	M	
28-30		Înfirmieră	3	G	
31		Îngrijitor	1	M/G	
II.	COMPARTIMENT ECONOMIC ADMINISTRATIV		18		
32		Inspector de specialitate	1	S	I
33		Inspector de specialitate (resurse umane)	1	S	II
34		Inspector de specialitate (achiziții)	1	S	II
35		Inspector de specialitate (resurse umane)	1	S	II
36		Administrator	1	M	I
37		Magaziner	1	M/G	
38		Șofer	1	M/G	I
39		Muncitor calificat (întreținere)	1	M/G	I

40		Muncitor calificat (întreținere)	1	M/G	II
41		Muncitor calificat (întreținere spații verzi)	1	M/G	I
42, 43		Muncitor calificat (bucătărie)	2	M/G	I
44, 45		Muncitor calificat (bucătărie)	2	M/G	II
46, 47		Spălătoreasă	2	M/G	I
48, 49		Muncitor necalificat (bucătărie)	2	M/G	I
III. LOCUINȚA MAXIM PROTEJATĂ 1					
50, 51		Înstructor de ergoterapie	2	M	
52-56		Înfirmeră	5	G	
57		Îngrijitor	1	M/G	
IV. LOCUINȚA MAXIM PROTEJATĂ 2			8		
58, 59		Înstructor de ergoterapie	2	M	
60-54		Înfirmeră	5	G	
65		Îngrijitor	1	M/G	
V. LOCUINȚA MAXIM PROTEJATĂ 3			8		
66, 67		Înstructor de ergoterapie	2	M	
68-72		Înfirmeră	5	G	
73		Îngrijitor	1	M/G	
VI. LOCUINȚA MAXIM PROTEJATĂ 4			8		
74, 75		Înstructor de ergoterapie	2	M	
76-80		Înfirmeră	5	G	
81		Îngrijitor	1	M/G	
VII. LOCUINȚA MAXIM PROTEJATĂ 5			8		
82, 83		Înstructor de ergoterapie	2	M	
84-88		Înfirmeră	5	G	
89		Îngrijitor	1	M/G	
VIII. LOCUINȚA MAXIM PROTEJATĂ 6			8		
90, 91		Înstructor de ergoterapie	2	M	
92-96		Înfirmeră	5	G	
97		Îngrijitor	1	M/G	
IX. LOCUINȚA MAXIM PROTEJATĂ 7			8		
98, 99		Înstructor de ergoterapie	2	M	
100-104		Înfirmeră	5	G	
105		Îngrijitor	1	M/G	
TOTAL			105		

NOTĂ: funcția de instructor educador pentru activități de resocializare (studii S și SSD) și pedagog social (studii M, PL) prevăzută în H.G. nr. 867/2015, este asimilată în vederea salarizării cu funcția de educador (studii S, SSD, PL, M) din Legea cadru nr.153/2017.

STAT DE FUNCȚII
al Complexului de Servicii pentru Comunitate pentru Persoane
Adulte cu Dizabilități Roman



Nr. crt.	STRUCTURA				Grad/ Treaptă profesională
	FUNCȚIA		Număr posturi	Nivel studii	
	DE CONDUCERE	DE EXECUȚIE			
1	Șef centru		1	S	II
I.	CENTRUL DE ZI PENTRU EVALUARE INIȚIALĂ ȘI DE RECUPERARE PENTRU PERSOANE CU DIZABILITĂȚI		11		
2	Coordonator personal de specialitate		1	S	II
3	Medic specialist (medicină generală)		0.5	S	
4	Medic specialist (medicină generală)		0.5	S	
5	Psiholog practicant		1	S	
6	Terapeut ocupațional debutant		1	S	
7	Asistent social principal		1	S	
8	Asistent social practicant		1	S	
9	Kinetoterapeut principal		1	S	
10	Kinetoterapeut		1	S	
11	Masor		1	M	
12	Instructor de ergoterapie		1	M	
13	Asistent medical principal		1	PL	
II.	ECHIPA MOBILĂ		3		
14	Kinetoterapeut		1	S	
15	Kinetoterapeut debutant		1	S	
16	Psiholog practicant		1	S	
III.	COMPARTIMENT ECONOMIC, ADMINISTRATIV, DE DESERVIRE		9		
17	Inspector de specialitate		1	S	I
18	Inspector de specialitate		1	S	I
19, 20	Inspector de specialitate		2	S	II
21, 22	Inspector de specialitate		2	S	III
23, 24	Muncitor calificat		2	M/G	II
25	Șofer		1	M/G	I
PERSONAL DE CONDUCERE			2		
PERSONAL DE SPECIALITATE			13		
PERSONAL ECONOMIC ADMINISTRATIV			9		
TOTAL POSTURI			24		

STAT DE FUNCȚII
 AL SERVICIULUI SOCIAL ASISTENT PERSONAL PROFESIONIST



NR. CRT.	STRUCTURA		Număr posturi	Nivel studii	Grad/ Treaptă profesională
	FUNȚIA				
	DE CONDUCERE	DE EXECUȚIE			
I.	PERSONAL DE SPECIALITATE		2		
1		Asistent social principal	1	S	
2		Psiholog stagiar	1	S	
II.	COMPARTIMENT ASISTENT PERSONAL PROFESIONIST		50		
3-52		<i>Asistent personal profesionist</i>	50	M/G	
	PERSONAL DE CONDUCERE		0		
	PERSONAL DE SPECIALITATE		52		
	TOTAL POSTURI		52		